



كلية العلوم

القسم : علم الحياة

السنة : الرابعة

المادة : علم المناعة والتطفل

المحاضرة : السابعة/ عملي/ دمرسال

{{ مكتبة A to Z }}

مكتبة A to Z : Facebook Group

كلية العلوم ، كلية الصيدلة ، الهندسة التقنية

يمكنكم طلب المحاضرات برسالة نصية (SMS) أو عبر (What's app-Telegram) على الرقم 0931497960

التطفل – الحيوانات الأولية: الجواذر-

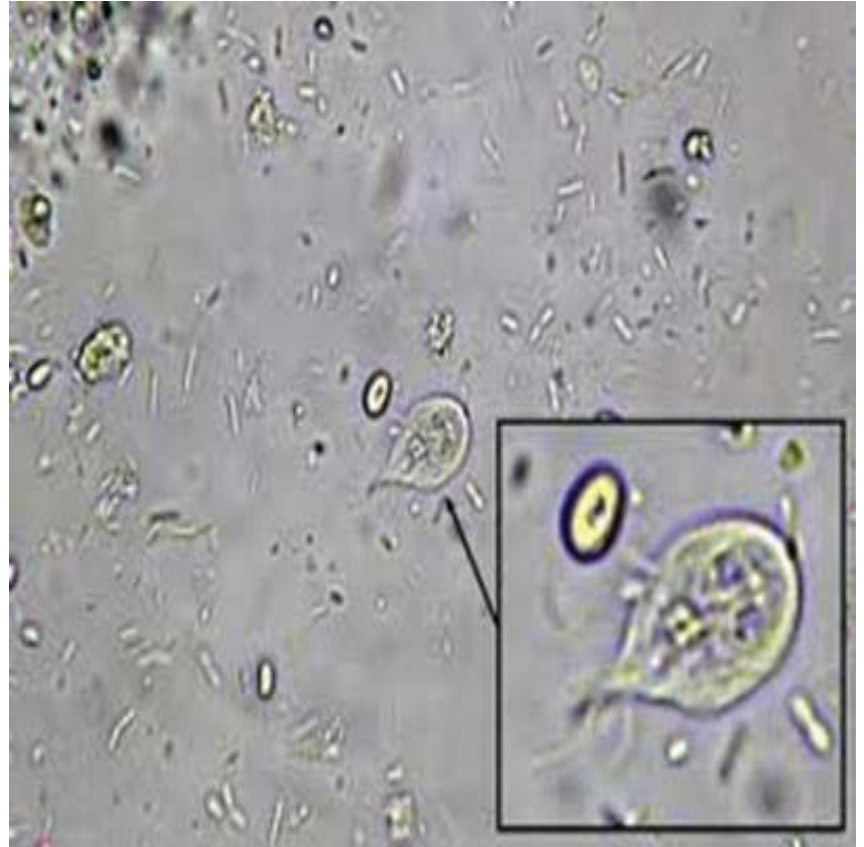
الهدبيات

- مقرر علم المناعة والتطفل- جزء التطفل
- الجلسة العملية الثالثة

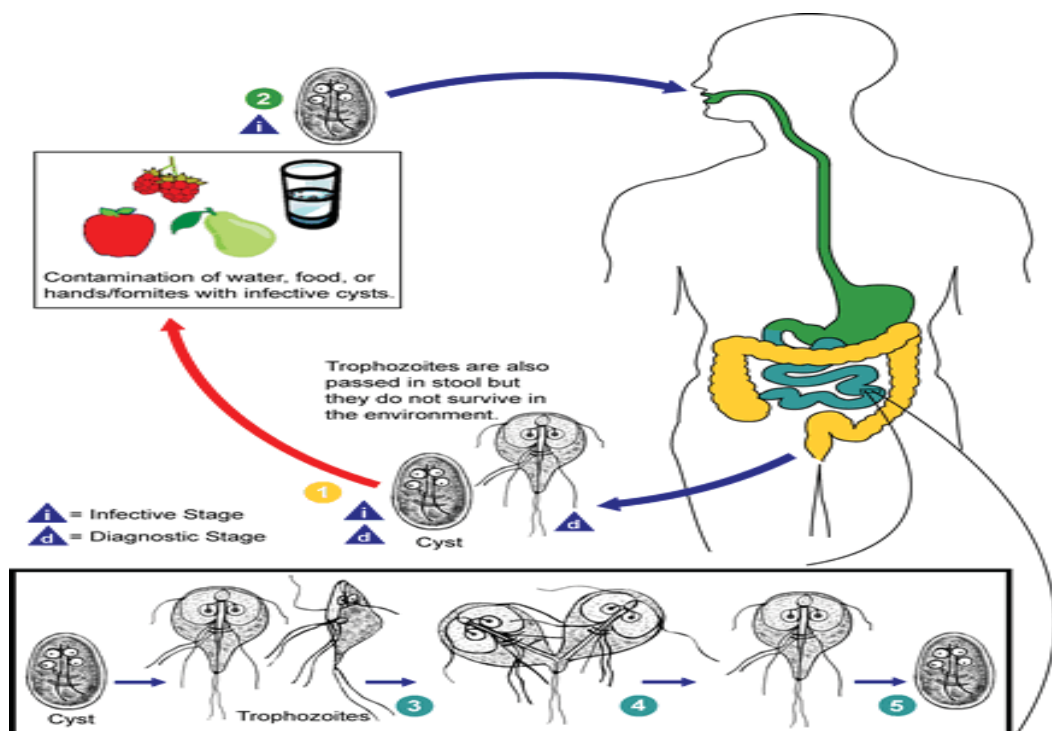
الجيارديا : Giardia

- وحيد خلية سوطي ويعرف بـ لامبليا الأمعاء، لا تنتشر عن طريق تيار الدم، كما أنها لا تنتشر إلى أجزاء القناة المعوية المعوية الأخرى ولكن يقتصر وجودها في تجويف الأمعاء الدقيقة. أهمها عند الإنسان الجيارديا المعوية.
- الجيارديا المعوية - *Giardia intestinalis*
- - يتواجد الطفيل في الأمعاء بشكلين: الشكل الأتروفي: يشبه الطائرة الورقية من الوجهة الأمامية، بينما من الوجهة الجانبية فيشبه الملعقة، يحتوي نواتين ضخمتين. وله ٨ سياط متحركة كما يحتوي الطفيل على نتوء غير متحرك يدعى الإبرة المحورية.

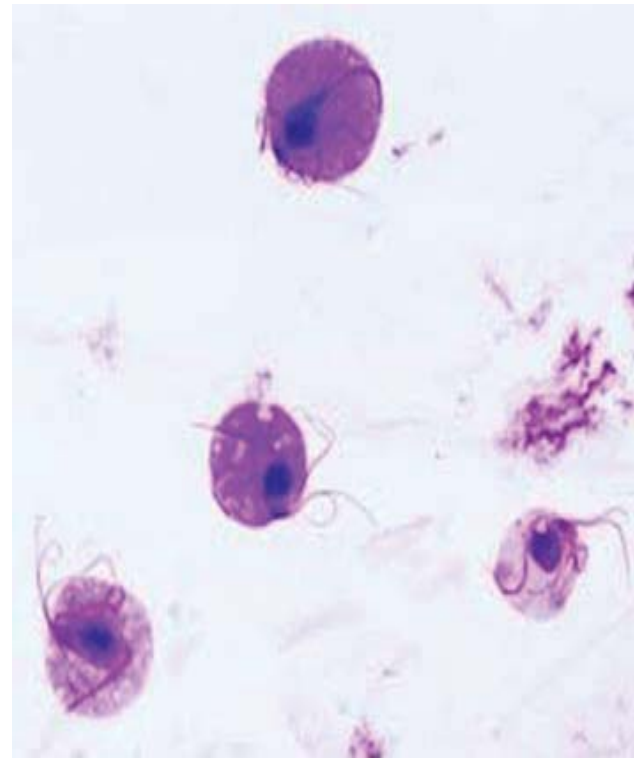
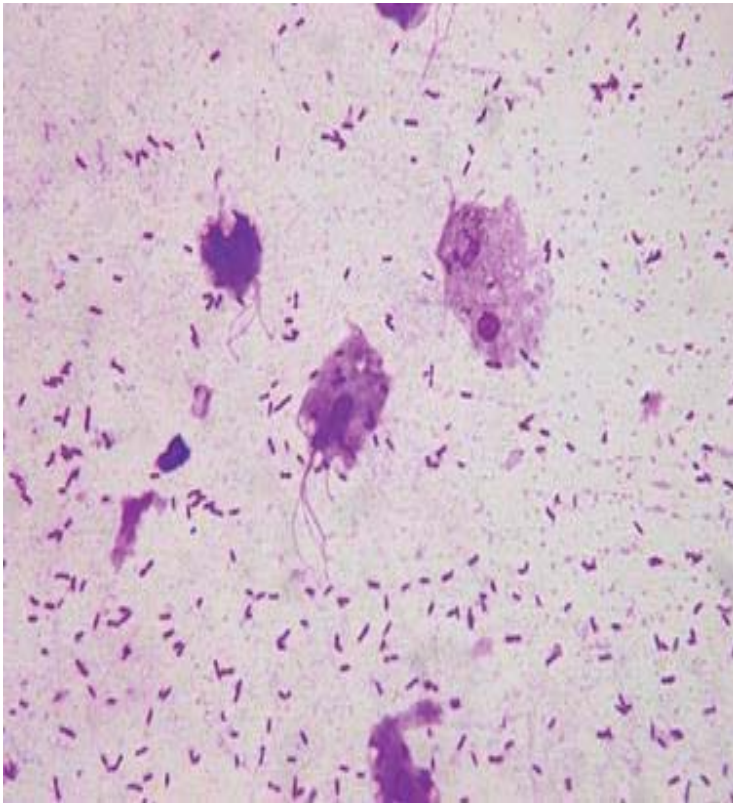
الجيارديا : Giardia



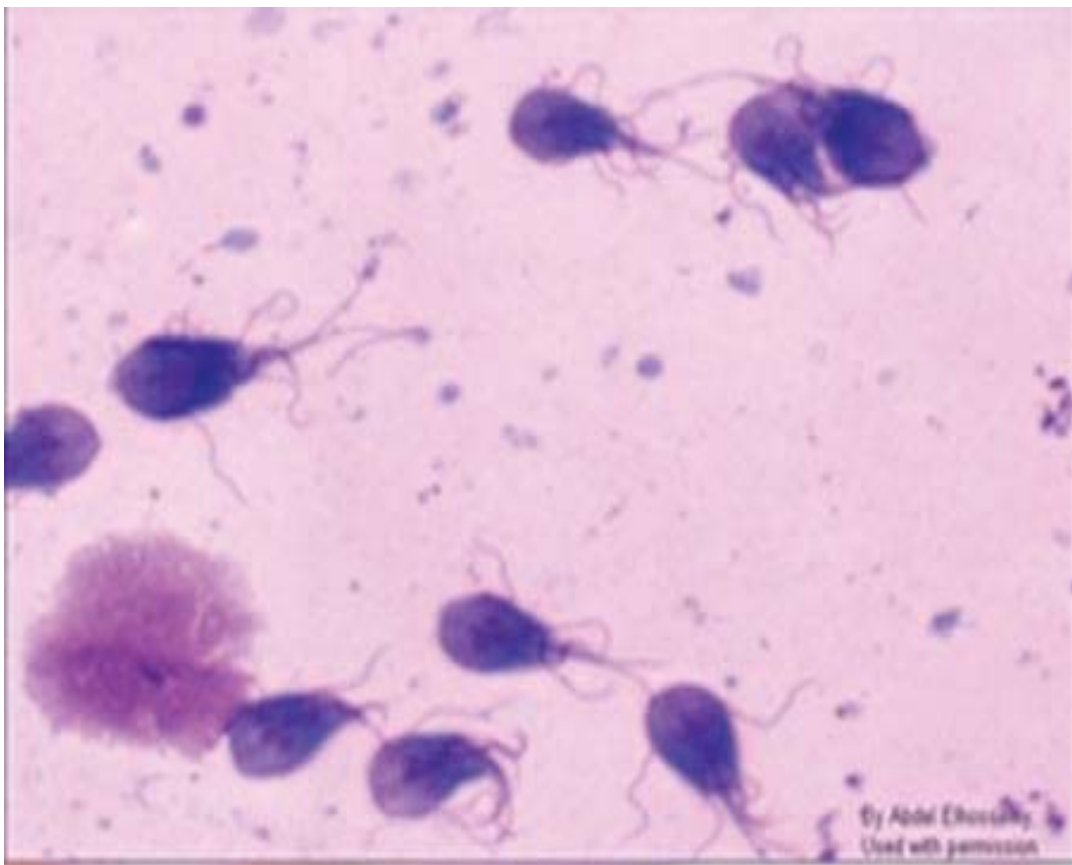
دورة حياة الجيارديا



Giardia : الجيارديا



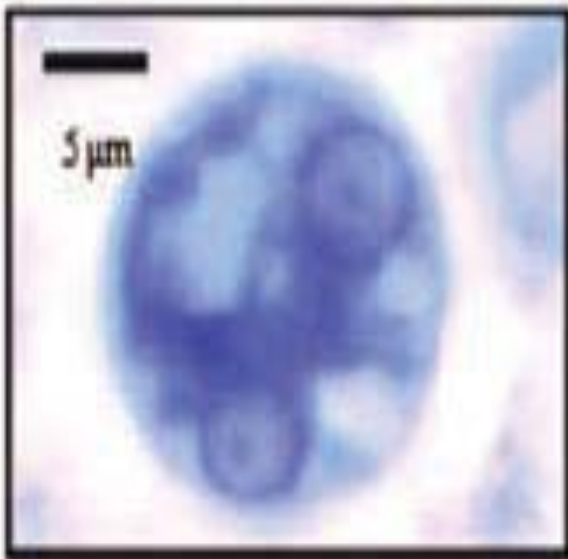
Giardia : الجيارديا



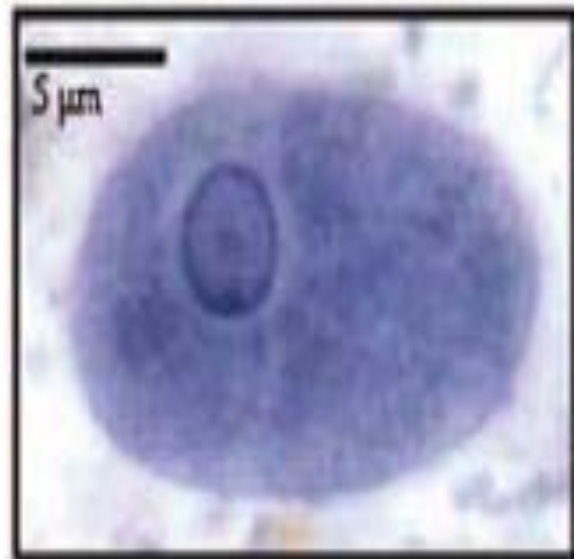
المتحولات - Amoeba

- المتحولة الحالة للنسج - *Entamoeba histolytica*
- توجد المتحولة الحالة للنسج على ثلاثة أشكال مختلفة
- شكل نشط : الشكل الأتروفي الحال للنسج
- ، متحرك بكثرة عند الحرارة ٣٧ مئوية، يتحرك بنفس الاتجاه بواسطة الأقدام الكاذبة - لا يتكيس مطلقاً ، تحتوي السيتوبلازما على كريات حمراء، الجسم النووي مركزي ودائري الشكل.
- الشكل طليعة الكيس : شكل نشط أيضاً لكنه غير ملتهم لكريات الدم الحمراء ، يتغذى على فتات الاغذية والجراثيم ، أصغر من الشكل الحال ونواته كما هي في وضع الشكل الحال للنسج ، يعيش بحالة رمية في القولون ويشاهد في براز الأفراد الأصحاء .
- الأكياس -cysts : كروية الشكل، محاطة بغلاف سميك، تطرح مع البراز وبذلك تؤمن انتشار الطفيلي.
- الأكياس مقاومة لظروف وعوامل الوسط المحيط كالجفاف والحرارة بينما المراحل النشطة كالشكل الحال وطيعة الكيس غير مقاومة وتتخرب بسرعة تحت تأثير العصارة المعدية لذلك لا يؤدي ابتلاعها إلى إصابة الإنسان. بينما الأكياس لا تتأثر بحمض كلور الماء لذلك تكون معدية وتؤمن انتقال المرض.

Cyst



Trophozoite



المتحولات - Amoeba

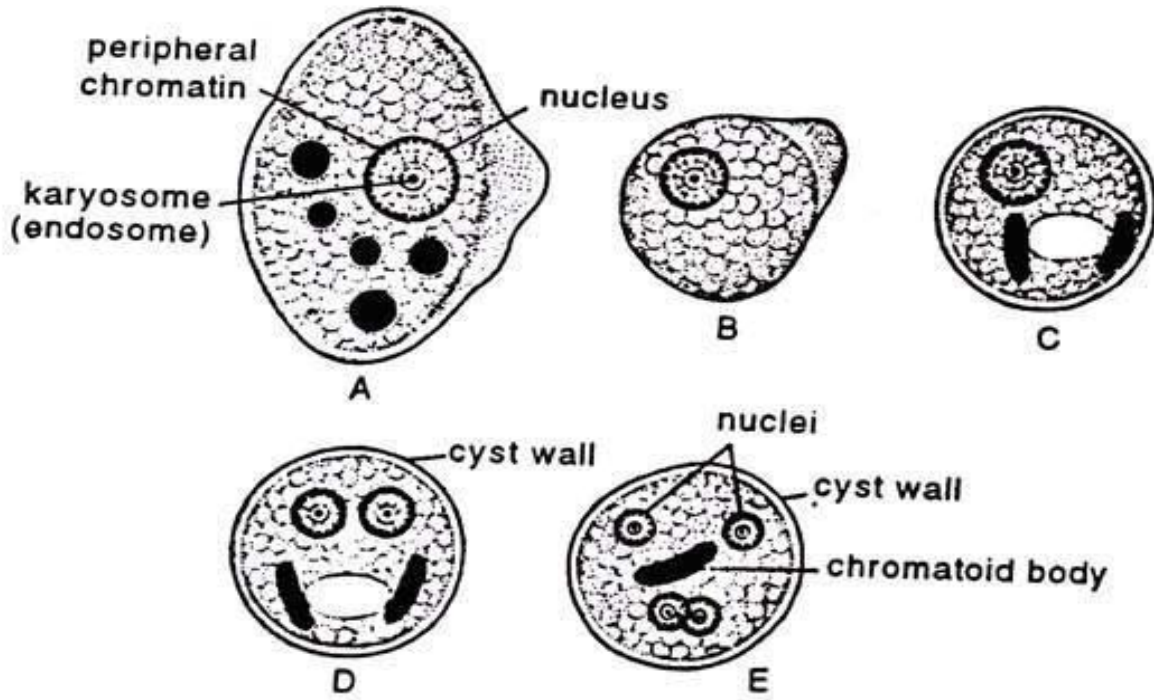


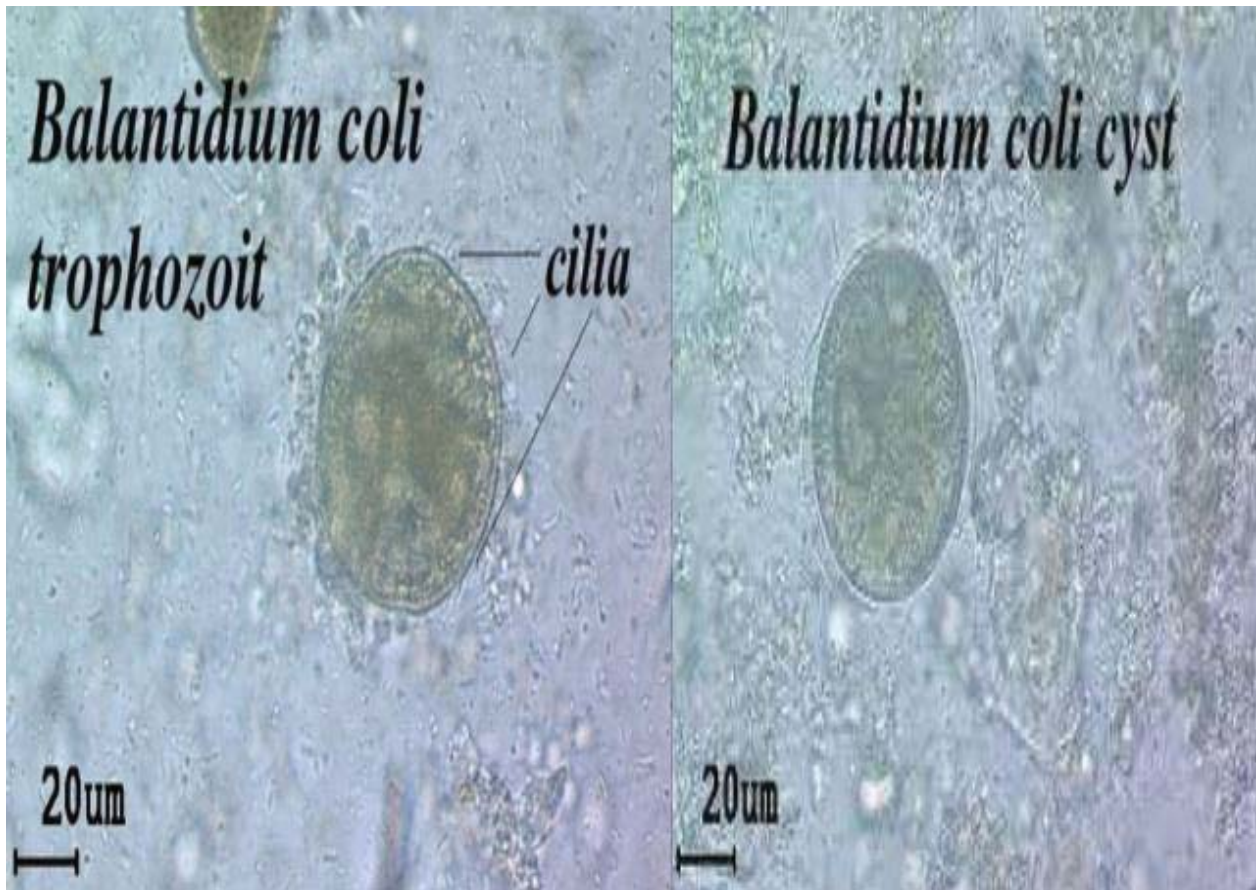
Fig. 18.4. *Entamoeba histolytica*. A. Trophozoite stage. B. Precystic stage. C-E. Cysts, C. Uninucleate. D. Binucleate. E. Quadrinucleate stage

-الهدبيات:

القربيات القولونية *Balantidium coli*

- لها شكلان: الأتروفة: ذات شكل بيضوي، نهايتها الخلفية أعرض من الأمامية، في النهاية الأمامية انخفاض عميق مزود بأهداب ضخمة يؤدي إلى الفتحة الفموية، السيتوبلازما حبيبية تأخذ اللون الأخضر وفيها فجوات غذائية مملوءة بحبيبات النشاء والخمائر، النواة ضخمة كلوية الشكل، تحتوي بداخلها نوية لها دور في التكاثر. يغطي الجسم بأهداب مصفوفة طويلة، تسمح بحركة نشطة للطفيل.
- الكيس: دائري الشكل أو بيضوي، لونه أخضر أو بني، محاط بغلاف مضاعف سميك. الكيس الفتّي يحتوي على طور متحرك، بينما الكيس البالغ يحتوي على كتلة سيتوبلازمية حبيبية شفافة، بداخلها نواة واحدة وفجوة تقلصية واحدة.

القربيات القولونية





مكتبة
A to Z