



كلية العلوم

القسم : علم الحياة

السنة : الرابعة

المادة : علم المناعة والتطفل

المحاضرة : السادسة / عملي / دمرسال

{{ مكتبة A to Z }}

مكتبة A to Z : Facebook Group

كلية العلوم ، كلية الصيدلة ، الهندسة التقنية

يمكنكم طلب المحاضرات برسالة نصية (SMS) أو عبر (What's app-Telegram) على الرقم 0931497960

الخصائص الشكلية والمجهريّة للسوطيات

الجلسة العملية الثانية- تطفل

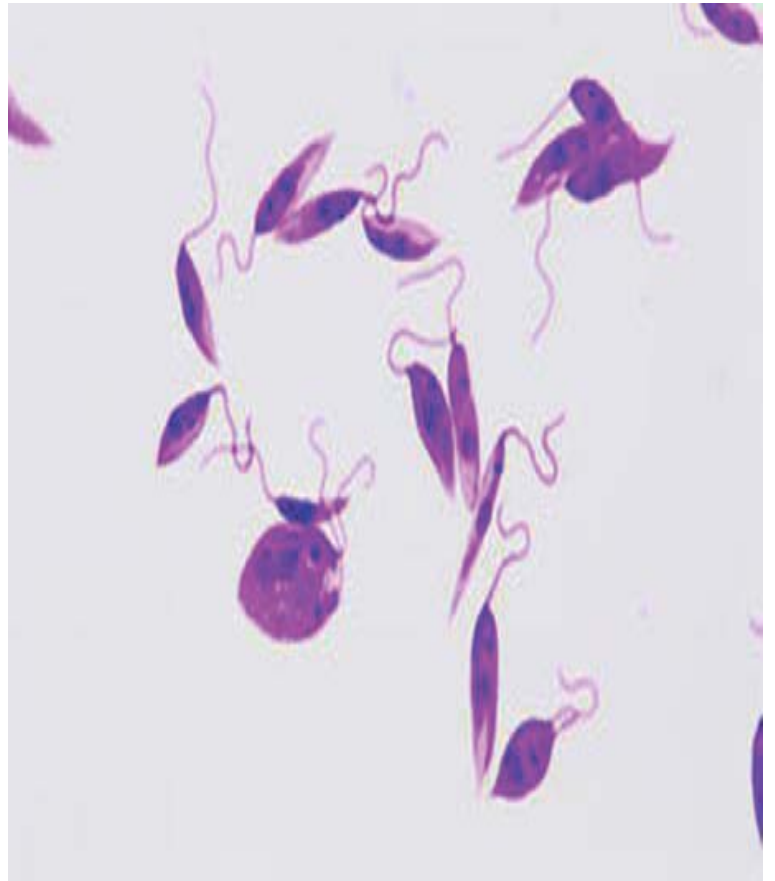
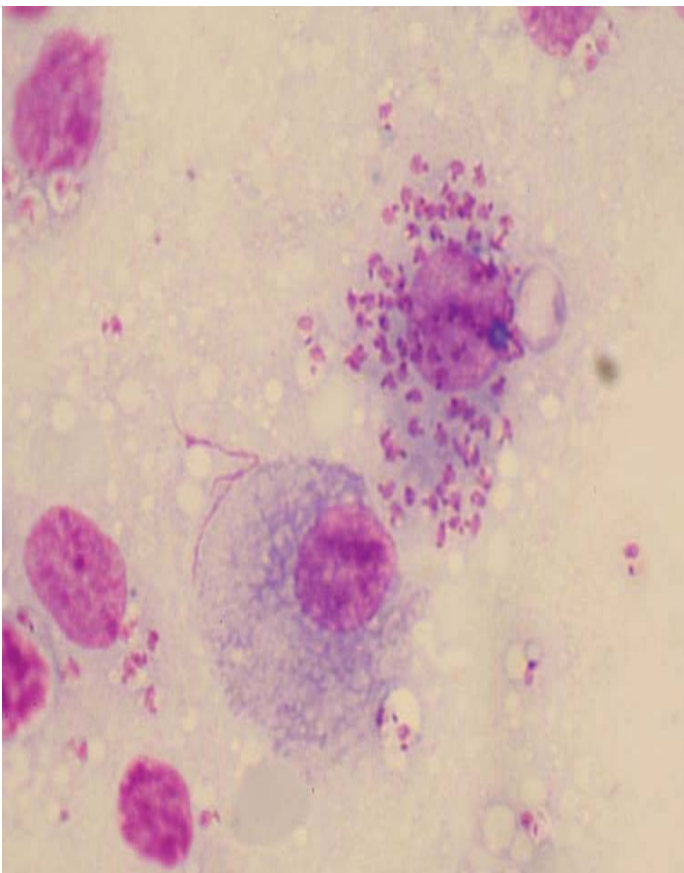
التصنيف الطبي للأوالي

- هناك ثلاث شعب ذات أهمية طبية للإنسان هي:
- 1-البوائغ : **Sporozoa** وتضم من الناحية الطبية:
المتصورات الدموية -المقوسات -الأكريات البشرية
- 2-الجذريات السوطية: **Rhizoflagella** وتضم:
- أ- السوطيات- : الليشمانيات -المثقيبات -المشعرات المهبلية - الجيارديا .
- ب الجواذر : المتحولة الحالة للنسج - بعض المتحولات الأخرى المتطفلة على الانسان.
- 3-الهدبيات: **Ciliates** : القريبات القولونية

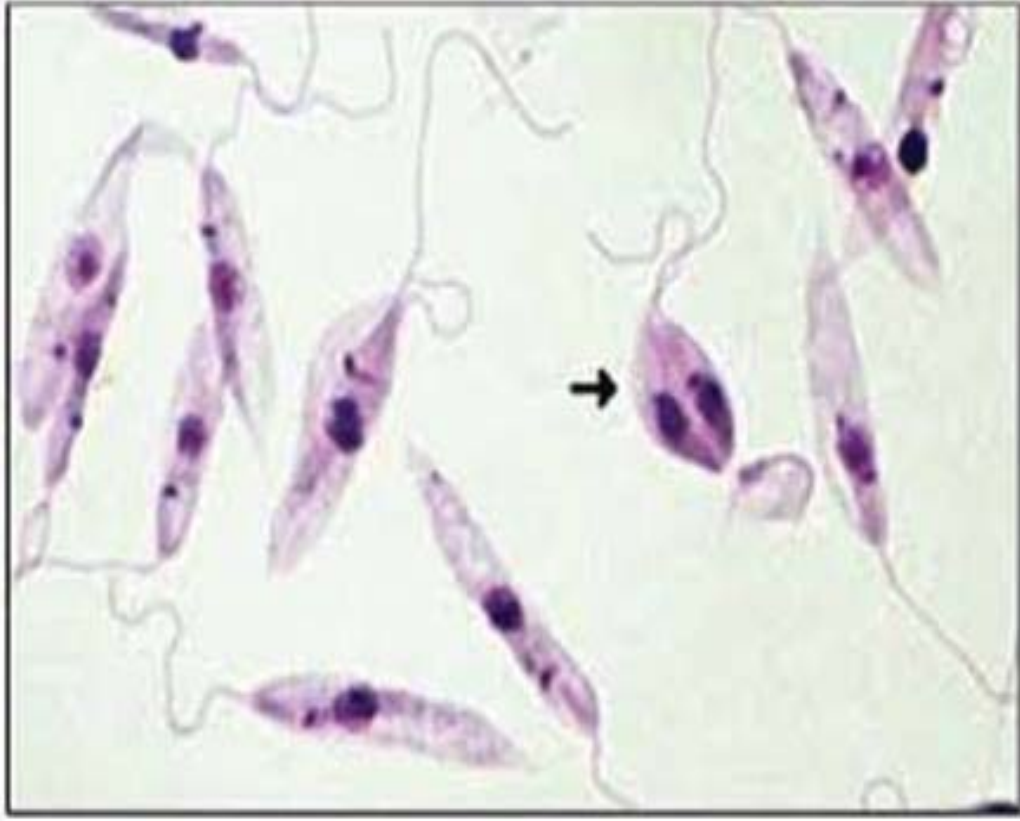
الليشمانيا - Leishmania

- تتواجد بشكلين
- **1-Amastigote - الشكل اللاسوطي:**
- مستدير أو بيضوي، عديم الحركة، عند التلوين بجيمسا تأخذ السيتوبلازما لون أزرق فاتح والنواة أحمر بنفسجي وتكون دائرية الشكل كبيرة ، مع جسم عصوي أشد تلوناً بالأحمر هو الجهاز الحركي الذي لا يتجاوز جدار الخلية ويسمى اللاحقة الجذرية.
- **2-promasigote - الشكل السوطي:**
- - متطاوّل، يخرج من مقدمته سوطاً حراً يتجه نحو الأمام، متحرك.

Leishmania



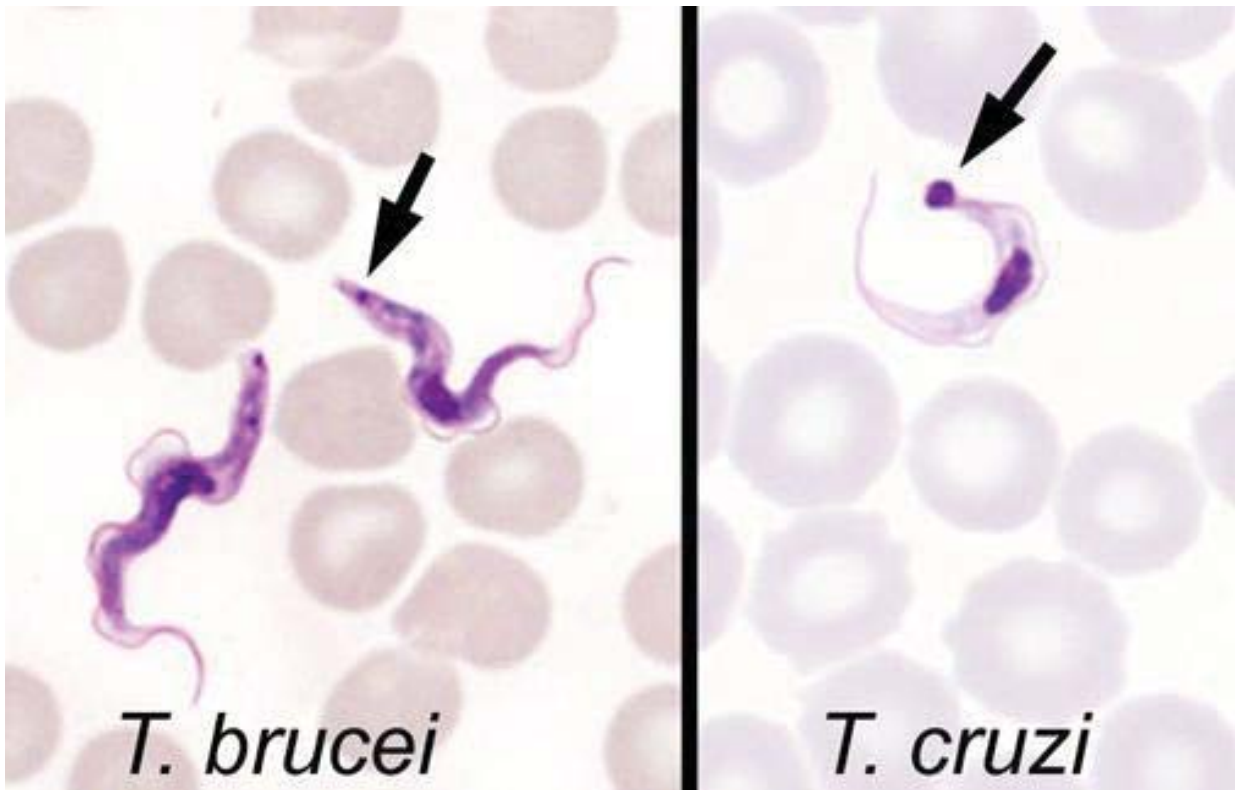
تكاثر اليشمانيا



المثقبيات - Trypanosoma

- لها شكلين المثقبيات البروسية والمثقبيات الكروزية
- المثقبيات البروسية - Trypanosoma brucei
- وحيدات وخلية، متعددة الأشكال، ذات جسم مغزلي ومتطاوّل
- تمتلك سوط، تحتوى نواة ضخمة تقع تحت منتصف الجسم، وفي نهاية الطفيلي توجد نواة حركية تدعى الحبيبة القاعدية يخرج منها خيط محوري (سوط) يلتصق بالهيولى مشكلاً معها غشاء متموج ينتهي في النهاية الامامية للطفيلي ليكون بعدها سوطاً حراً.

تريپانوزوما



الشكل المثقبي للتريپانوزوما

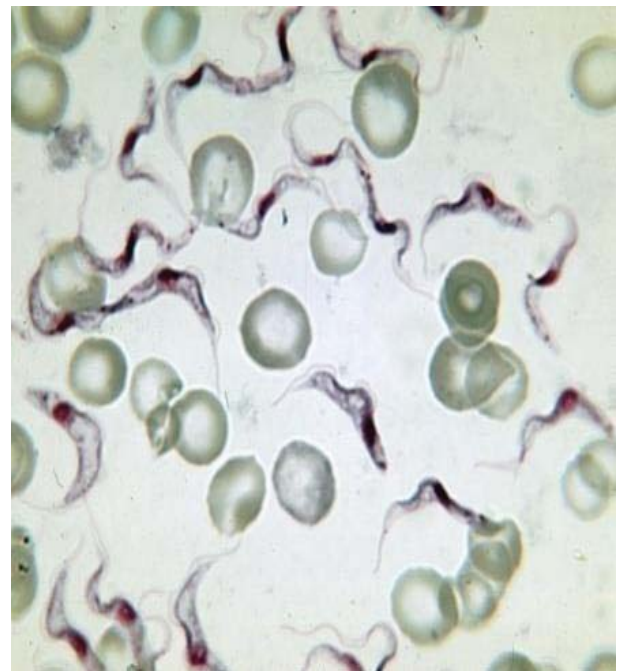
T. cruzi Trypomastigote



Scanning Electron
Microscope



Giemsa Stain



المشعرات : - المشعرة المهبلية -

Trichomonas vaginalis

- طفيلي من المشعرات يتطفل على المجاري البولية التناسلية عند النساء والرجال ينتقل عبر الاتصال الجنسي ويسبب ما يعرف بداء المشعرات المهبلية، وتكون الإصابة عند الرجال غالبا خفية وهذا يساعد كثيرا في انتشاره.
- تصنف المشعرات من السوطيات، وتختلف بكونها لا تشكل أكياسا.
- **الصفات العامة:** شكل المشعرة بيضوي، لها في مقدمتها الأمامية ٤ أسواط حرة تتجه نحو الأمام وسوط واحد يلتف إلى الخلف والذي يشكل مع جسم المشعرة غشاء متموج.

المشعرة المهبلية -

Trichomonas vaginalis

