

صف: اللحميات Class: Sarcodina

تحت صف: جذريات الأرجل
Subclass: Rhizopoda

تحت صف: الجيبشبيكيات
Subclass: Granuloreticulosa

تحت صف: شعاعيات الأرجل
Subclass: Actinopoda

Order: Amoebida

Order: Euamoebida

Order: Entamoebida

رتبة المنخربات
Foraminiferida

رتبة الشعاعيات
Radiolaria

Family
Amoebidae

Family
Pelomyxidae

Family
Entamoebidae

Family
Nummulitidae

Family
Actinommidae

جنس
Amoeba

جنس
Pelomyxa

جنس
Entamoeba

جنس
Nummulites

جنس
Actinomma

A. proteus
المتحول الحر

P. carolinensis
المتحول العملاق

E. Histolytica
المتحول الزحاري

E. coli
المتحول المعوي

جنس *Amoeba*

A. proteus
المتحول الحر

Amoeba

Amoebidae

Order: Amoebida

تحت صف: جذريات الأرجل
Subclass: Rhizopoda

صف: اللحميات Class: Sarcodina

تحت شعبة: البلاسمودروما
Subphylum: Plasmodroma

تحت مملكة: وحيدات الخلية
Subkingdom: Protozoa

طلائعيات النوى
Protista

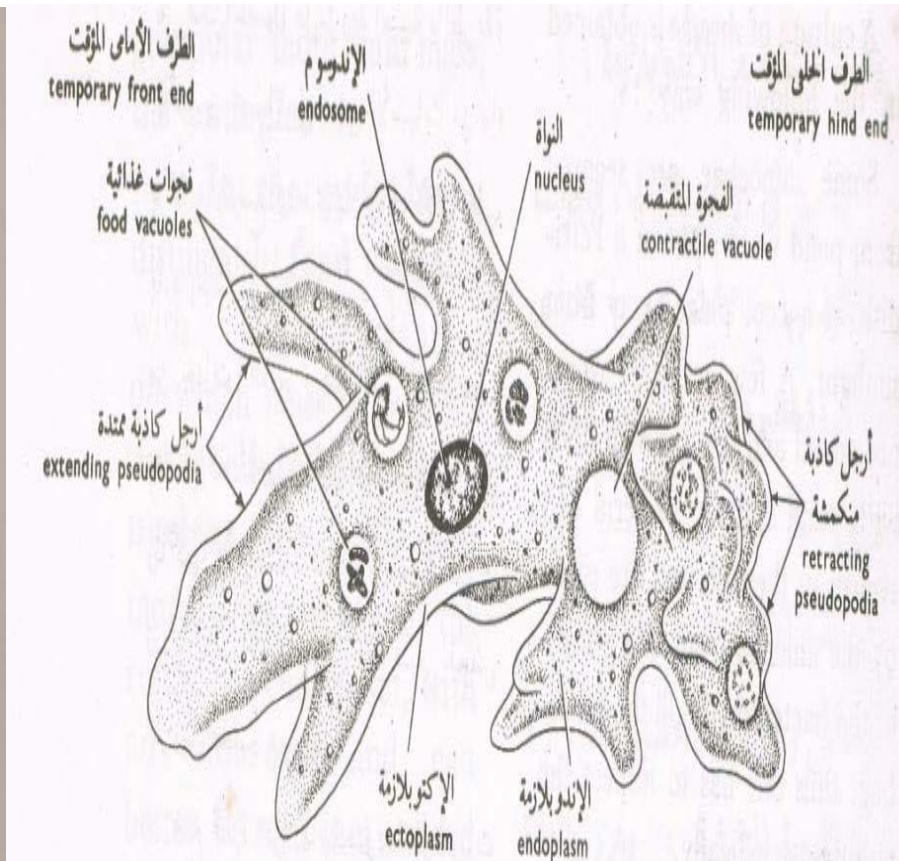
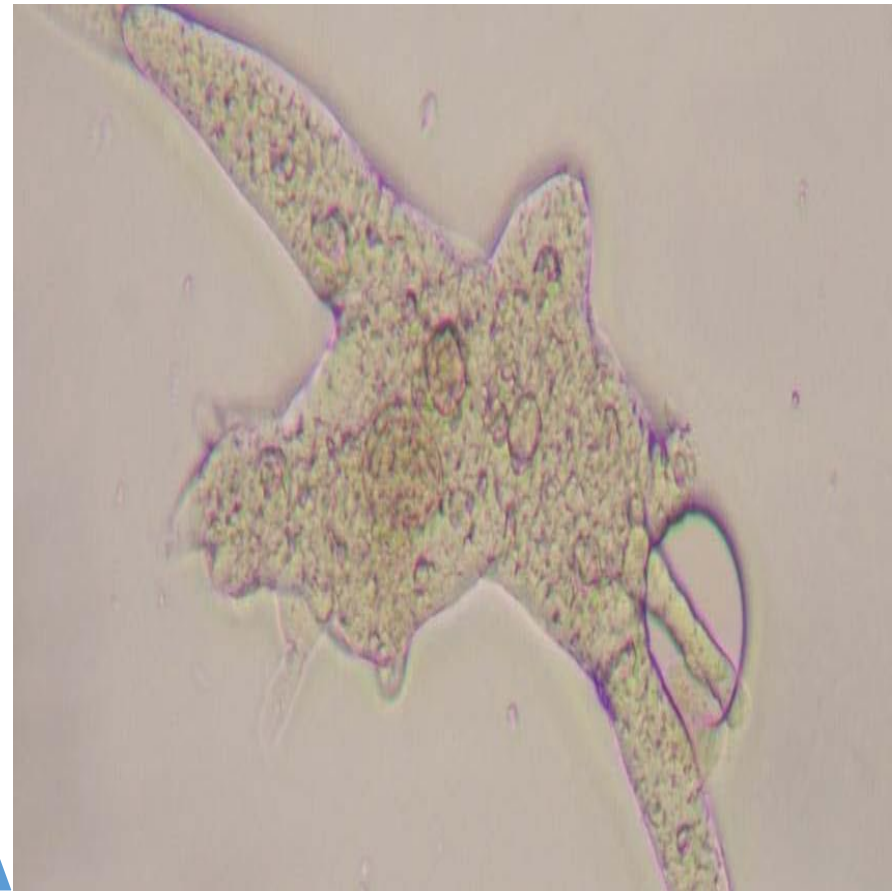
يحيط بالجسم غشاء رقيق هو الغشاء السيتوبلازمي، يليه طبقة من السيتوبلازما الخارجية التي تحيط بالسيتوبلازما الداخلية ذات المظهر الحبيبي. تحتوي السيتوبلازما على نواة قرصية الشكل، و فجوة قابضة، و فجوات هاضمة تحتوي بداخلها جزيئات غذائية.

الشكل: غير ثابت ويتبدل باستمرار.

التكاثر: يتكاثر لاجنسياً بالإنشطار الثنائي، و في ظروف بيئية معينة يتكاثر بالبرعمة أو التبوغ.

المميزات: يستطيع إصدار الأرجل الكاذبة من أي نقطة في جسمه ومن هنا جاءت تسميته بالمتحول.

المعيشة: حرة في السواقي والبرك العذبة.



جنس *Pelomyxa*

*P.
caroline
nsis*
المتحول العملاق

Pelomyxa

Family
Pelomyxidae

Order: Euamoebida

تحت صف: جذريات الأرجل
Subclass: Rhizopoda

صف: اللحميات
Class: Sarcodina

تحت شعبة: البلاسمودروما
Subphylum: Plasmodroma

تحت مملكة: وحيدات الخلية
Subkingdom: Protozoa

طلائعيات النوى
Protista

المميزات: يملك مجموعة كبيرة من النوى.

المعيشة: حرة في
السواقي والبرك العذبة.

الشكل: يرى بالعين
المجردة، حيث يصل
طوله حتى 5 مم.

التكاثر: يتكاثر لاجنسياً بالإنشطار الثنائي، و في ظروف بيئية معينة يتكاثر بالبرعمة أو التبوغ.

التغذية: على مجموعة متنوعة من الكائنات الحية الدقيقة مثل البكتيريا والطحالب والهدبيات.

Pelomyxa carolinensis w.m. 200X



جنس *Entamoeba*

E. histolytica
الزحاري

Entamoeba

فصيلة
Entamoebidae

Order: Entamoebida

تحت صف: جذريات الأرجل
Subclass: Rhizopoda

Class: Sarcodina صف: اللحميات

تحت شعبة: البلاسمودروما
Subphylum: Plasmodroma

تحت مملكة: وحيدات الخلية
Subkingdom: Protozoa

طلائعيات النوى

Protista

يتغذى على أنسجة جسم العائل ودمه، مسبباً له **الزحار الحاد** وفي الحالات المتقدمة تتضرر الأنسجة المبطنة للأمعاء الغليظة، ويظهر في براز المصاب مواد مخاطية مع نزف دموي. تحوي السيتوبلازما على فجوات غذائية هاضمة محتوية على كريات حمراء من دم المضيف.

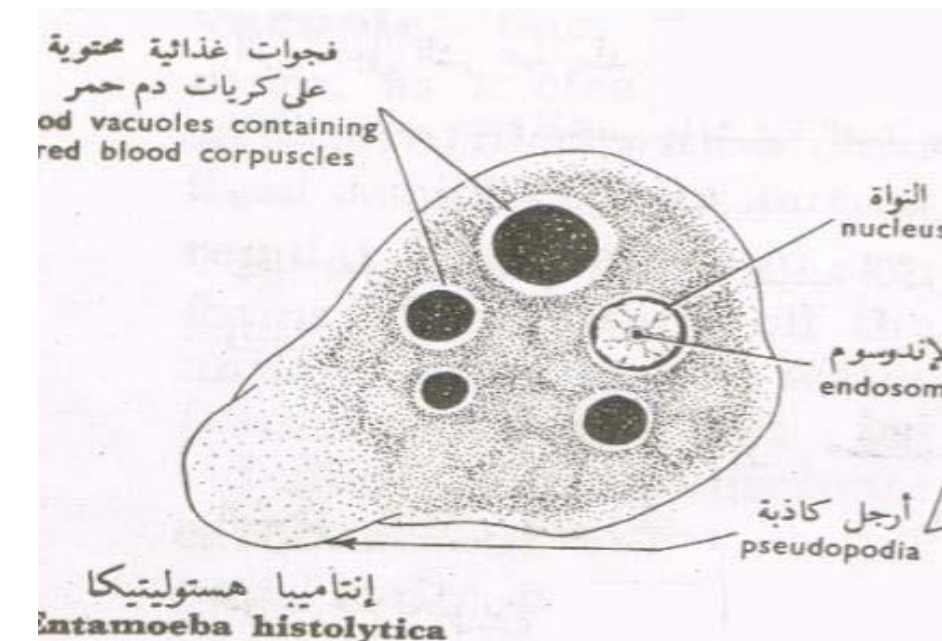
الشكل: غير ثابت وبتبدل باستمرار.

يوجد نواة واحدة.
يتحرك بوساطة رجل كاذبة واحدة كبيرة.

المميزات: الجسم صغير مقارنة بالمتحول الحر، لا يحتوي على فجوات منقبضة، لأن الضغط الأسموزي للبروتوبلازما متساو مع الضغط الأسموزي للوسط المحيط.

المعيشة: طفيلي خطير يعيش في الأمعاء الغليظة عند الإنسان.

التكاثر: بالانشطار. كما أنه يتكيس ويمر الكيس مع البراز إلى الوسط الخارجي لينقل الإصابة، وتنقسم النوى الأربع مع السيتوبلازم لتكون ٨ متحولات زحارية صغيرة.



جنس *Entamoeba*

E. coli
المعوي

Entamoeba

فصيلة
Entamoebidae

Order: Entamoebida

تحت صف: جذريات الأرجل
Subclass: Rhizopoda

Class: Sarcodina صف: اللحميات

تحت شعبة: البلاسمودروما
Subphylum: Plasmodroma

تحت مملكة: وحيدات الخلية
Subkingdom: Protozoa

طلائعيات النوى

Protista

الشكل: غير ثابت ويتبدل باستمرار.

يتغذى على البكتيريا فقط. تحوي السيتوبلازما على فجوات غذائية هاضمة معظم مكوناتها من البكتيريا.

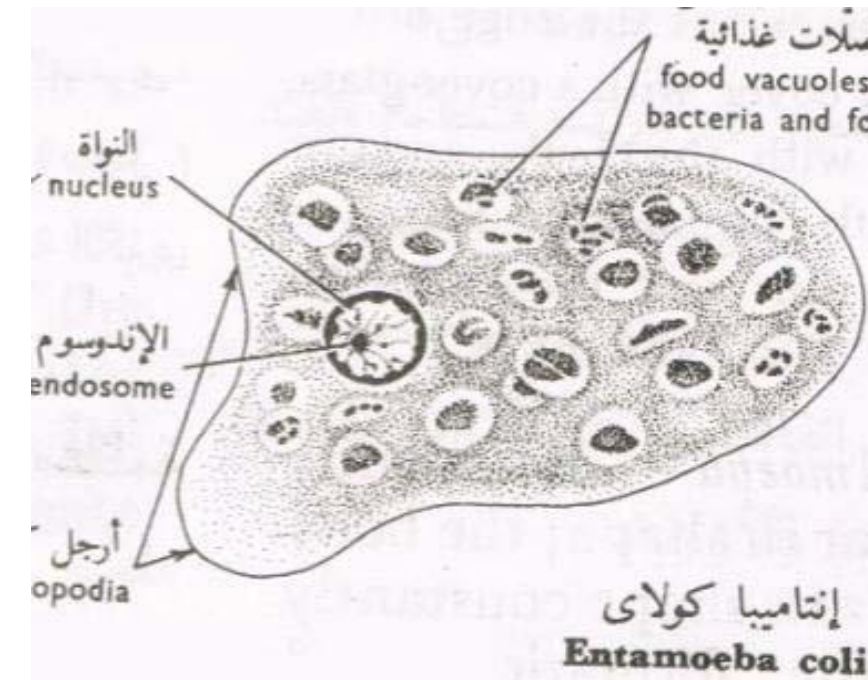
المعيشة: طفيلي عديم الضرر يعيش في الأمعاء الغليظة عند الإنسان.

المميزات: الجسم صغير مقارنة بالمتحول الحر، لا يحتوي على فجوات نابضة، لأن الضغط الأسموزي للبروتوبلازما متساوٍ مع الضغط الأسموزي للوسط المحيط.

يتحرك بواسطة زوج من الأرجل الكاذبة.

التكاثر: بالانشطار.

يتكيس في الظروف غير المناسبة (يحتوي الكيس على 8 أنوية)، ويمر الكيس مع البراز إلى الوسط الخارجي.



جنس Nummulites

جنس
**Numm
ulites**

Family:
Nummulitidae

رتبة المنخربات

Order:
Foraminiferida

تحت صف: الجيئشبيكات

Subclass:
Granuloreticuosa

Class: صف: اللحميات
Sarcodina

تحت شعبة: البلاسمودروما
Subphylum: Plasmodroma

تحت مملكة: وحيدات الخلية
Subkingdom: Protozoa

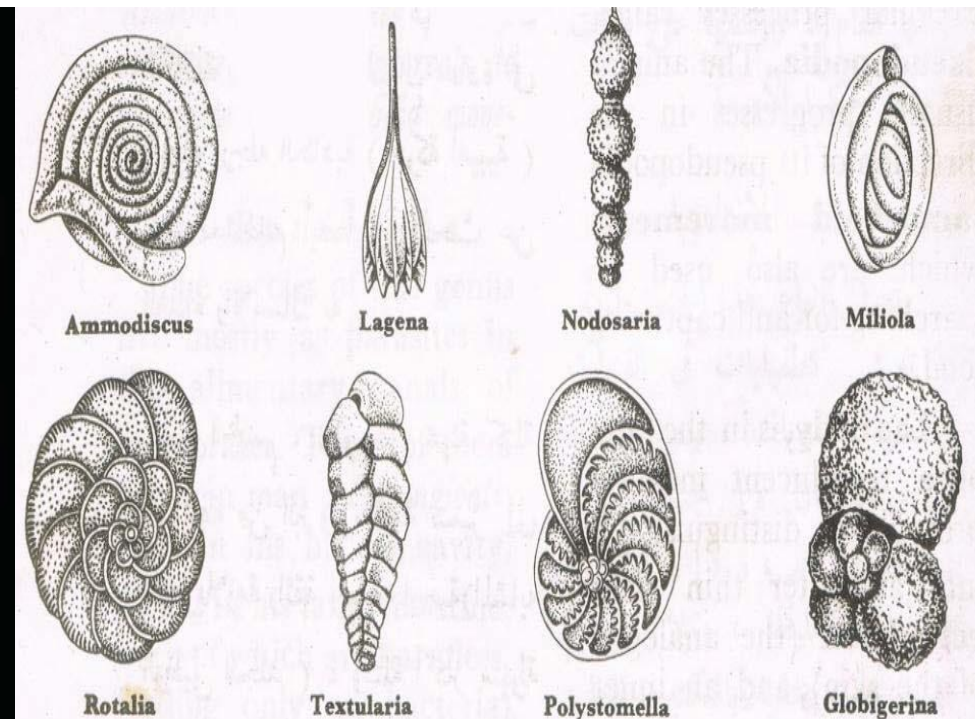
طلائعيات النوى
Protista

المعيشة: في المياه
المالحة وقليل
منها في المياه العذبة.

الحركة: بوساطة الأرجل الكاذبة
التي تخرج من الحجرات المثقبة.

المميزات: تبني هيكلاً جبرياً من كربونات الكالسيوم على شكل قشرة
(صدفة أو قوقعة)، ذات حجرة واحدة أو عديدة الحجرات مثقبة.

أهميتها البيئية: تلعب دوراً هاماً في تكوين الرسوبيات البحرية للقاع وكذلك في السلسلة الغذائية في المياه المالحة.



جنس *Actinomma*

المعيشة: في المياه المالحة والعذبة.

الحركة: بواسطة الأرجل الكاذبة.

الجسم: مقسم بواسطة محفظة مركزية (كبسولة) إلى طبقتين واضحتين. تكون الكبسولة مثقبة.

المميزات: وجود أرجل كاذبة شعاعية التوزيع. وجود قوقعة لدى بعضها.

وجود أشواك على الهيكل موزعة بشكل شعاعي منطلق من مركز الجسم عبر المحفظة، تستعمل في القنص وإدخال الفريسة إلى مركز الجسم حيث يتم هضمها.

جنس

Actinomma

فصيلة

Actinommidae

رتبة الشعاعيات

Radiolaria

تحت صف: شعاعيات الأرجل

Subclass: Actinopoda

صف: اللحميات

Sarcodina

تحت شعبة: البلاسمودروما

Subphylum: Plasmodroma

تحت مملكة: وحيدات الخلية

Subkingdom: Protozoa

طلائعيات النوى

Protista

