



كلية العلوم

القسم : علم الحياة

السنة : الأولى

المادة : الجيولوجيا العامة

المحاضرة : السابعة / عملي

{{ مكتبة A to Z }}

A 2 Z LIBRARY

Facebook Group : مكتبة A to Z

كلية العلوم (فيزياء ، كيمياء ، رياضيات ، علم الحياة)

يمكنكم طلب المحاضرات برسالة نصية (SMS) أو عبر (What's app) على الرقم 0931497960 TEL:



الحلقة العملية السابعة

Subject:

٤

المقطع الطبوغرافي

هو خط بياني وصفي للسطح الأرضي بما يحويه من تضاريس وينتج من إسقاط شاقولي
نقطة واقعة بين نقطتين على خريطة الطبوغرافية.

أما المقصود بالمقطع:

فإنه رسم خط مستقيم يصل بين النقطتين الواقعتين على الخريطة.

تأتي الخريطة على هيئة من خطوط المسوية مع الخط الواصل بين النقطتين وبقية خطوطه
عائدها من تقاطعها مع الخط المستقيم مع تبيان ارتفاع كل
نقطة.

نستعمل محور $X-Y$ بمقياس الخريطة ونرفع كل نقطة واقعة عليه إلى ما يقابلها على محور Y
بمقياس معين (فصل) حيث عملية الإحداثيات على مجموعة من النقاط مختلفة
لارتفاعات تصل إلى هذه النقاط بالخطية أي خط مستقيم وليس مستقيم ففصل
على المقطع الطبوغرافي المطلوب.

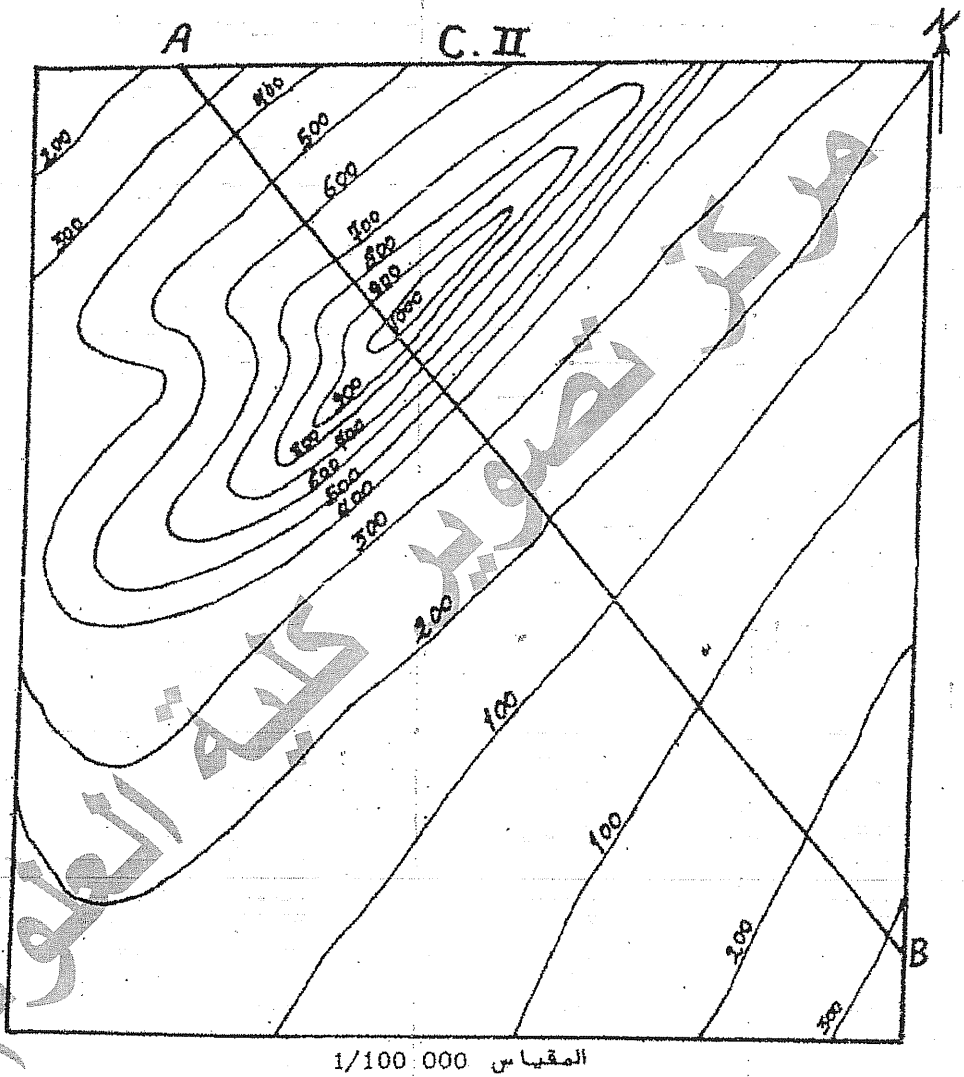
تعريف الخريطة الجيولوجية:

هي خريطة جيوغرافية اسفحة على الطبقات ومسوحها من ألوانها وأغمارها ورموزها لتبين

علاقتها بسطح الأرض وخطوط المقارنة وهو مرسوم بصوري
يعني كل اسم على خريطة يقابل 1000 اسم على الخريطة 1000

العلوم

خريطة طوبوغرافية



نظهر الخريطة المرافقة منطوقه مجموعي خيوطه من الصلابة هي :

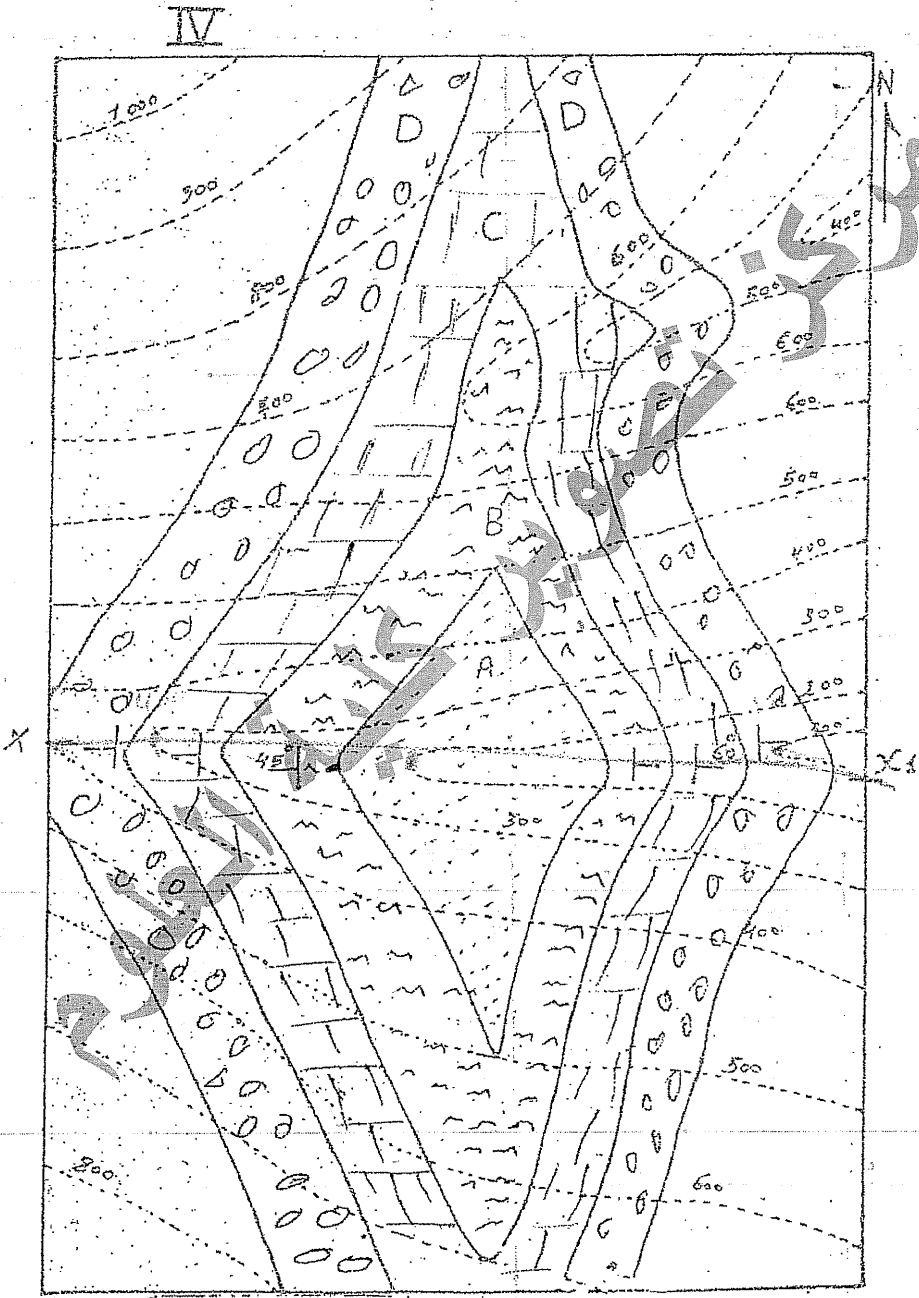
A : حجر حلي - B : طينة - قارن - C : طينة حواء - D : طينة كوندو

المطلوب :

- 1- اشرح المقطع الطولي المقطوع وفق الخط X X₁
- 2- افسر المقطع الجوراني الذي قد يفسر الطول والارتفاع
- 3- حدد نوع البنية الجورانية المقوية الظاهرة على المقطع الجوراني
- 4- رتب الطبقات من الأقدم إلى الأحدث

ملاحظة : كفاية من الحدودي هو نفس قياس الخريطة

1 / 10,000



المقياس 10 000

خريطة جيولوجية