



كلية العلوم

القسم : علم الحياة

السنة : الاولى

المادة : علم الحياة الحيوانية ٢

المحاضرة : السادسة / عملي / د. فيينا

{{ مكتبة A to Z }}

مكتبة A to Z : Facebook Group

كلية العلوم ، كلية الصيدلة ، الهندسة التقنية

يمكنكم طلب المحاضرات برسالة نصية (SMS) أو عبر (What's app-Telegram) على الرقم 0931497960



جامعة طرطوس
كلية العلوم
قسم علم الحياة

علم الحياة الحيوانية (٢)
السنة الأولى-الفصل الثاني
د. فينا مصطفى حمود
الجلسة العملية السادسة

د. فينا مصطفى حمود-جامعة طرطوس-كلية العلوم

الديدان الخيطية (الحبلية)
Nematoda

د. فينا مصطفى حمود-جامعة طرطوس-كلية العلوم



- ثلاثية الطبقات ، غير معقلة فيها تجويف حول حشوي .
- يغطي جدار الجسم بجليد أملس غير كيتيني، له طبقة عضلية واحدة تتألف من خلايا عضلية طولية .
- تحتوي على أنبوب هضم يُفتح بالفم في النهاية الأمامية ، وبالشرح قرب النهاية الخلفية .
- لا يوجد جهاز وعائي دوراني ولا جهاز تنفس .
- منفصلة الجنس، والتطور مباشر .
- الجهاز التناسلي له شكل أنبوبي .
- تعيش أفراد هذه الشعبة إما حياة حرة في البحار والمياه العذبة وفي التربة أو على المواد العضوية ، أو متطفلة على النباتات أو الحيوانات أو الإنسان .

د. فينا مصطفى حمود-جامعة طرطوس-كلية العلوم

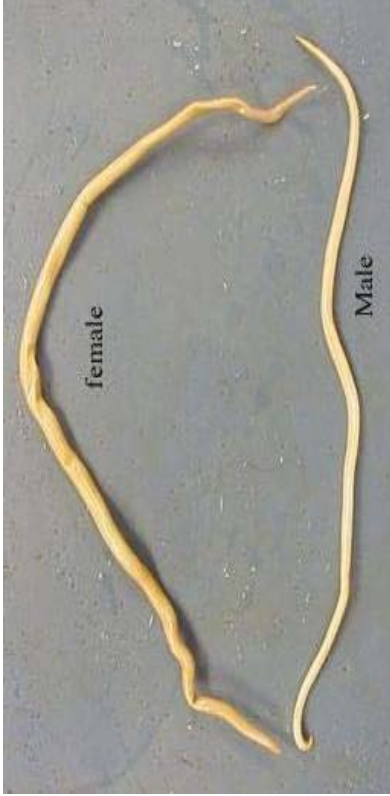
التصنيف

<i>Animalia</i> •	• المملكة الحيوانية
<i>Metazoa</i> •	• تحت مملكة البعديات •
<i>-Nematoda</i> •	• شعبة الديدان الخيطية •
<i>Phasmidia</i> •	تحت صف
<i>Ascaroides</i>	• رتبة
<i>Ascaris</i>	• جنس
<i>A. lambricoides</i>	• نوع

Ascaris lumbricoides

الصفات الخارجية

- دودة اسطوانية طويلة مدببة الطرفين لونها أبيض مصفر، وحيدة الجنس .
- الذكر أقل عرضاً من الأنثى وطرفه الخلفي مقوس (معقوف) بشدة باتجاه الناحية البطنية حيث تفتح الفوهة التناسلية الذكرية في النهاية الخلفية للجسم ، ومجهز بشويكتين تسافديتين ، بينما تكون الأنثى طرفها الخلفي مستقيم ، و الثقب التناسلي يُفتح في الناحية البطنية من الثلث الأمامي من الجسم .



د. فينا مصطفى حمود-جامعة طرطوس-كلية العلوم

حيات البطن

Ascaris lumbricoides

- تتطفل على الأمعاء الدقيقة للإنسان وخاصة الأطفال
- تسبب هذه الديدان آلاماً معوية واضطرابات عصبية وأضرار للكبد والرئتين عندما تغزو يرقاتها العديدة هذه الأمكنة.

- وقد تحتوي أمعاء المصاب (وخصوصاً الأطفال) عدداً كبيراً من هذه الديدان فتسلبهم كثيراً من غذائهم المهضوم وأحياناً تؤدي إلى انسداد الأمعاء فيمتنع بذلك مرور الغذاء فيها .

د. فينا مصطفى حمود-جامعة طرطوس-كلية العلوم



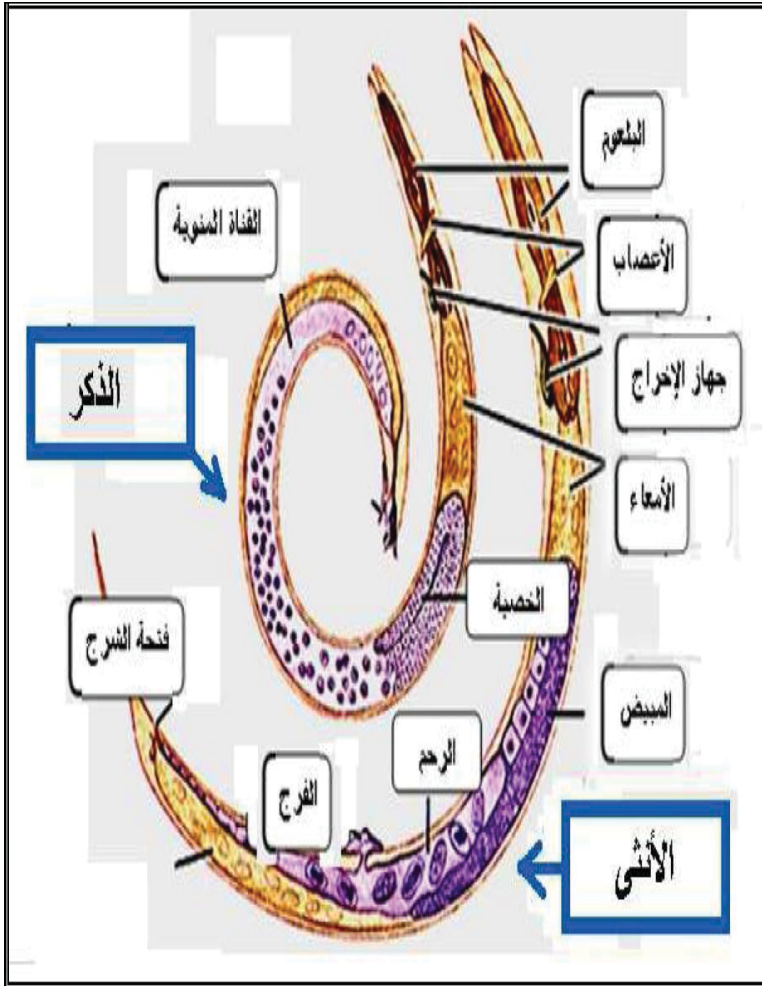
الجهاز التناسلي الذكري

● يتألف من خصية خيطية الشكل يصدر عنها قناة قناة ناقلة للنطاف ثم حويصل منوي تتجمع فيه النطاف ، فقناة دافقة تنتهي بالمقذرة التي تحتوي شويكات تسافدية.

الجهاز التناسلي الأنثوي

● يتألف من مبيضين و قناتين ناقلتين للبيوض و رحمين طويلين أنبوبيي الشكل ينتهيان بالمهبل الذي يفتح بالفتحة التناسلية الأنثوية على الوجه البطني و ذلك في الثلث الأمامي لجسم الأنثى .

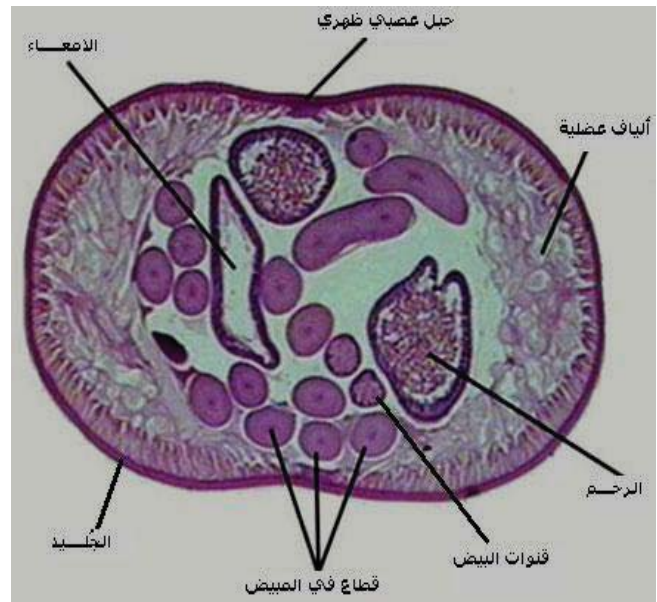
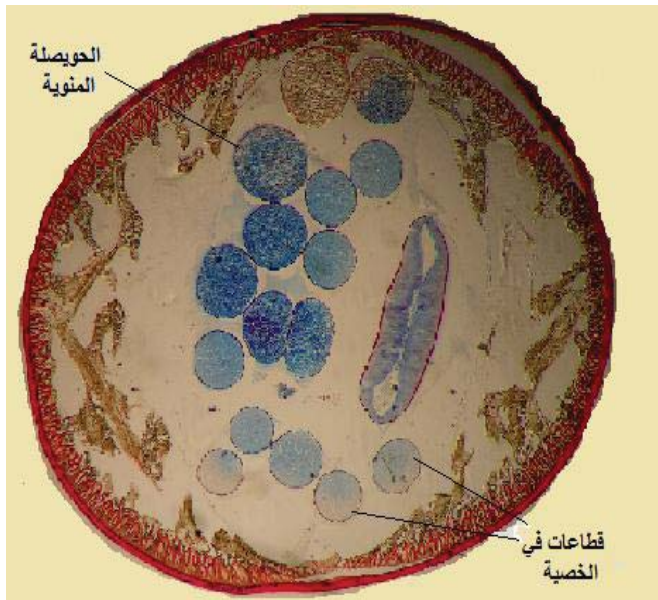
د. فينا مصطفى حمود-جامعة طرطوس-كلية العلوم



لاحظ في المقطع العرضي :

جدار الجسم وفيه أربعة ثقب: الجانبية هي الإفراغية و البطنية والظهري هما العصبين .

قناة الهضم - جهاز التناسل الذكري في مقطع الذكر والأنثوي في مقطع الأنثى



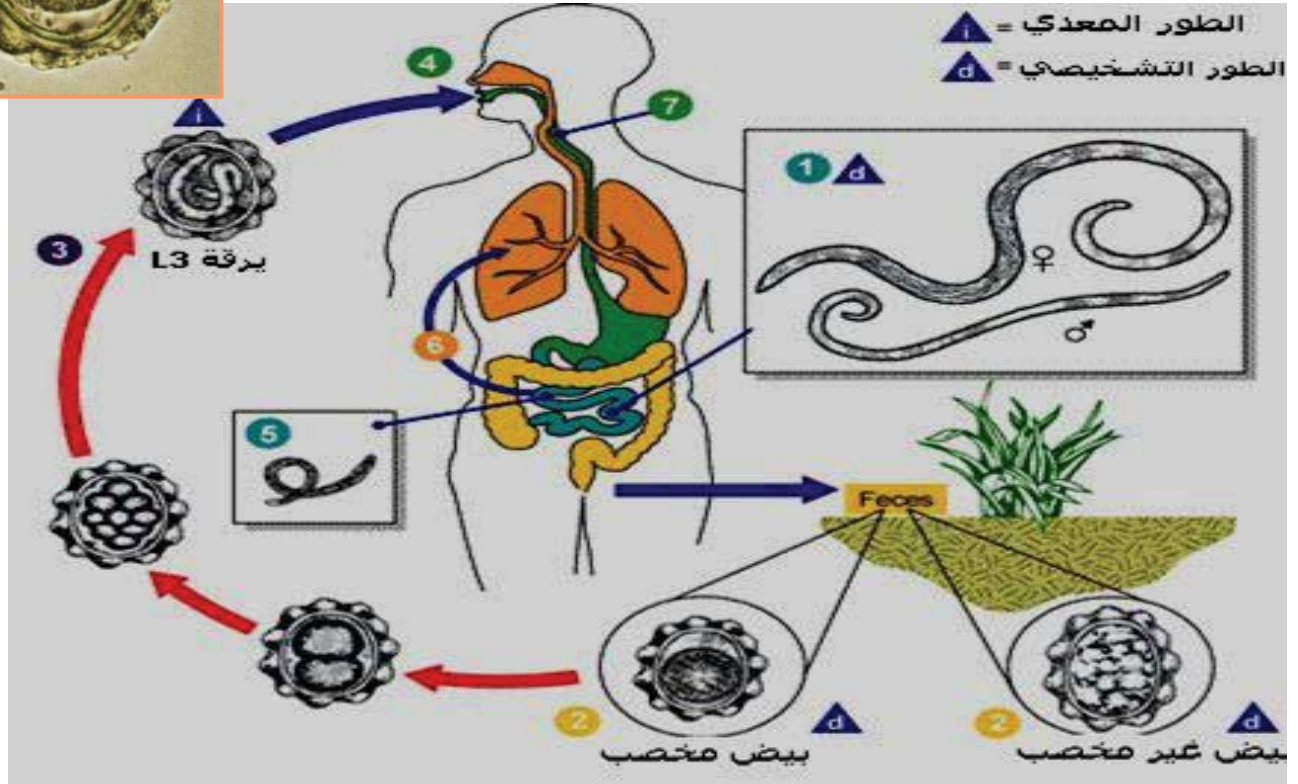
د. فينا مصطفى حمود-جامعة طرطوس-كلية العلوم



دورة حياة



Ascaris



د. فينا مصطفى حمود-جامعة طرطوس-كلية العلوم



مكتبة
A to Z