



كلية العلوم

القسم : علم الحياة

السنة : الاولى

المادة : علم الحياة الحيوانية ٢

المحاضرة : الخامسة / عملي / د. فيينا

{{ مكتبة A to Z }}

مكتبة A to Z : Facebook Group

كلية العلوم ، كلية الصيدلة ، الهندسة التقنية

يمكنكم طلب المحاضرات برسالة نصية (SMS) أو عبر (What's app-Telegram) على الرقم 0931497960



جامعة طرطوس
كلية العلوم
قسم علم الحياة

علم الحياة الحيوانية (٢)
السنة الأولى-الفصل الثاني
د. فينا مصطفى حمود
الجلسة العملية الخامسة

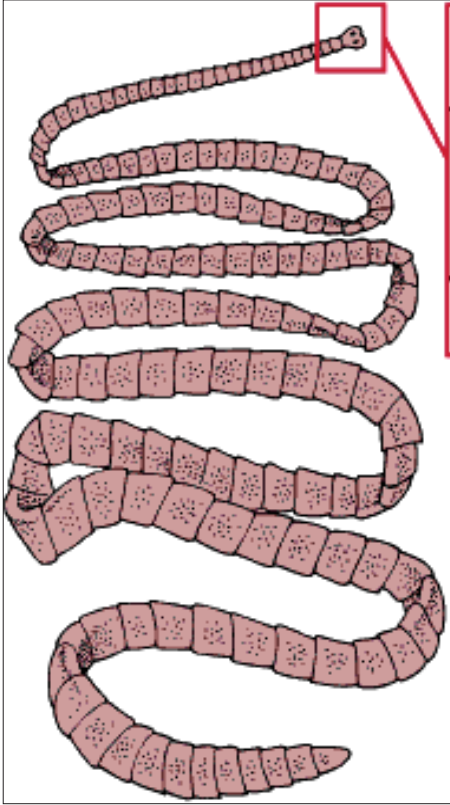
د. فينا مصطفى حمود- جامعة طرطوس-كلية العلوم

شعبة الديدان المنبسطة (المفلطحة)
platyhelminthes

صف الشريطيات
Cestoda

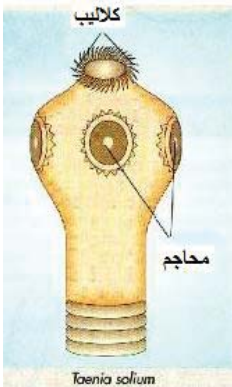
د. فينا مصطفى حمود- جامعة طرطوس-كلية العلوم

الصفات العامة



- ديدان مفلطحة، وجميعها طفيليات داخلية .
- تتطفل على القناة الهضمية للإنسان وبعض الفقاريات.
- سميت بالشريطية لأن جسمها يشبه الشريط المنبسط ، الذي يتكون من قطع متتالية .
- ليس للدودة قناة هضم، وتحصل على غذائها من الأغذية المهضومة من أمعاء العائل بخاصية الانتشار عبر جدار جسمها .
- لا تحتوي على جهاز تنفس ولا دوران .
- ديدان خنثى .

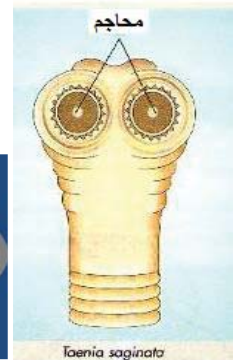
د. فينا مصطفى حمود- جامعة طرطوس-كلية العلوم



الدودة الشريطية *Taenia*

T. solium

T. saginata



- تتطفل على الأمعاء الدقيقة للإنسان .
- عائلها الوسيط الخنزير .
- الرأس يحتوي على أربعة محاجم للتثبت بالإضافة إلى طوقين من الكلايب أو الخطاطيف .
- تتطفل على الأمعاء الدقيقة للإنسان .
- عائلها الوسيط هو الأبقار .
- الرأس يحتوي على أربعة محاجم فقط للتثبت .

د. فينا مصطفى حمود- جامعة طرطوس-كلية العلوم

ما سبب التشكّل المستمر للحلقات في الدودة الشريطية ؟

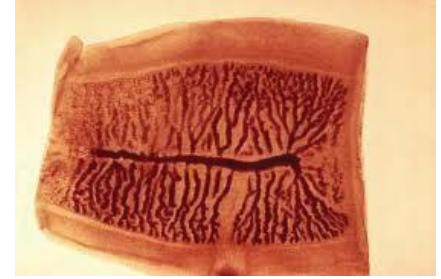
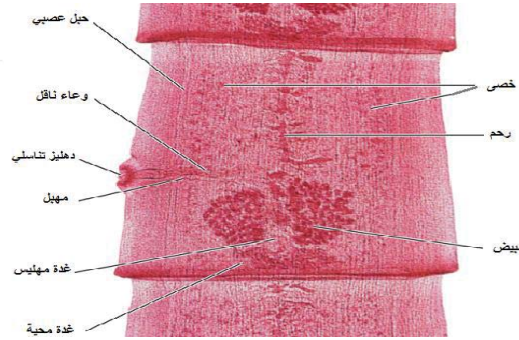
لأنّ الحافة الخلفية للرأس(العنق) تعطي بدون توقف خلايا جديدة .

• ما أنواع الحلقات الموجودة لدى الدودة الشريطية ، و أين يقع كل منها ، و بماذا يمتاز كل منها ؟

• ١- الحلقات الفتية : أقصر الحلقات ، تقع في الجزء الأمامي من الجسم ، لا تحتوي على أعضاء تناسلية .

• ٢- الحلقات الناضجة : تقع بعد القطع الفتية إلى الخلف ، تظهر فيها الأعضاء التناسلية الذكرية و الأنثوية معاً .

• ٣- الحلقات الكهلة : تقع في الجزء الخلفي من الجسم ، يوجد فيها الرحم المتشعب المليء بالبيوض .



د. فينا مصطفى حمود- جامعة طرطوس-كلية العلوم

الجهاز التناسلي الذكري

• يتألف من عدد كبير من الخصى يبلغ ١٠٠٠ خصية.

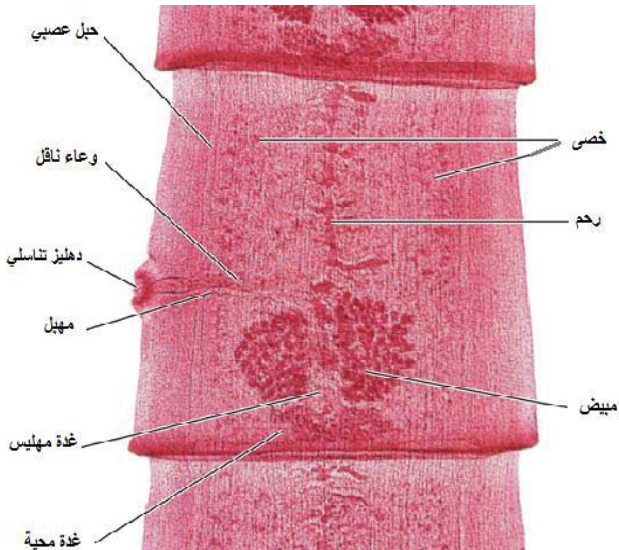
• يخرج من كل خصية قناة خصبية.

• تصب جميع الأوعية الخصبية في قناة مستعرضة هي القناة الدافقة.

• تنتهي القناة الدافقة بقضيب عضلي .

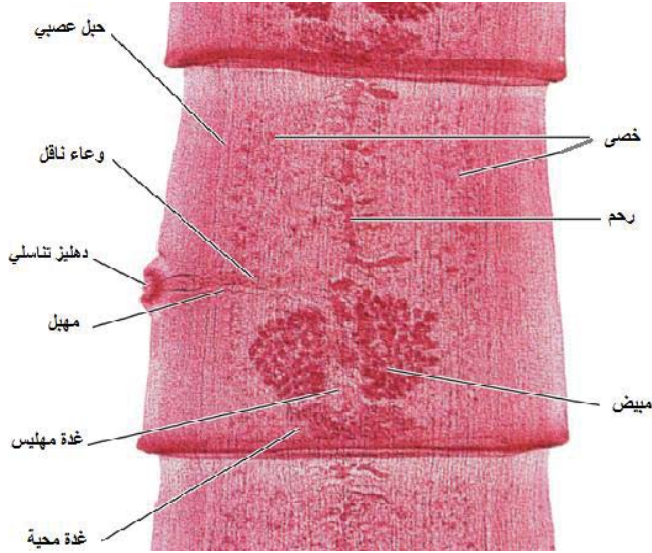
• يُفتح القضيب على الثقب التناسلي الذكري

• على جانب القطعة الناضجة .

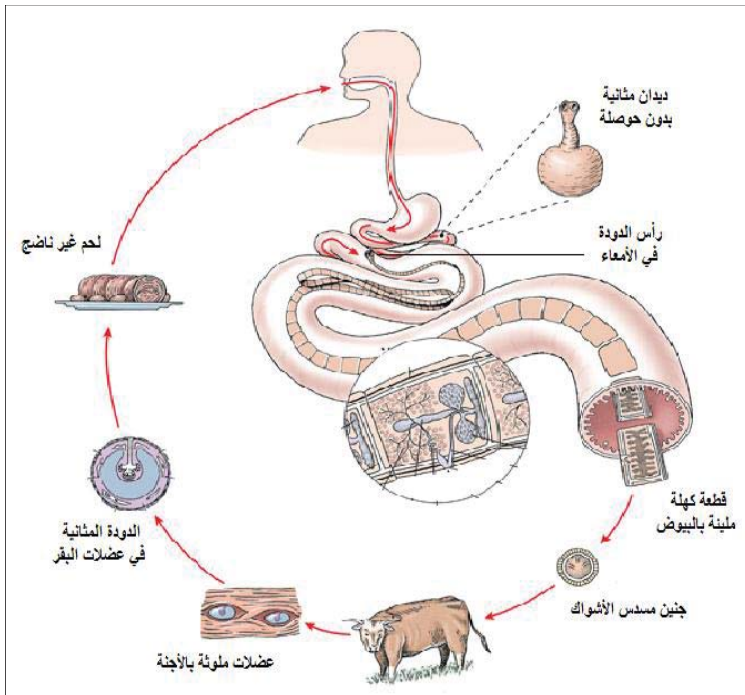


د. فينا مصطفى حمود- جامعة طرطوس-كلية العلوم

الجهاز التناسلي الأنثوي

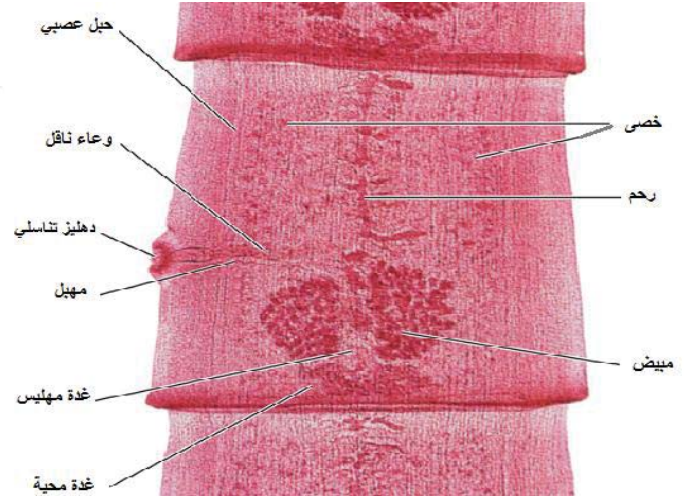
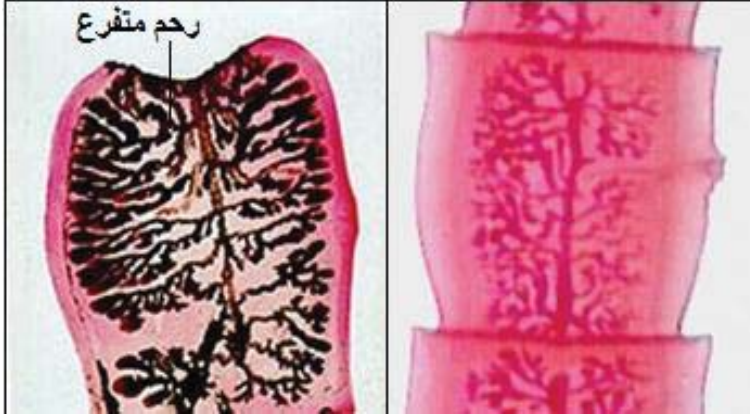


- يتألف من مبيضين .
- و غدة محية مفرزة للمح .
- و من القالب البيضي الذي تصب فيه الغدد القشرية .
- و من قناتان ناقلتان للبيوض أحدهما بشكل مستعرض تشكّل المهبل الذي ينتهي بالفتحة التناسلية الأنثوية إلى جانب القضيب و الأخرى فهي عمودية وتشكّل الرحم الذي تتجمع فيه البيوض الملقحة .



دورة حياة Taenia

- تنفصل القطع الأخيرة الحاملة للبيوض وتخرج مع براز الإنسان.
- ينتشر البيض على الأعشاب وتحتوي كل بيضة على جنين مستدير له ستة أشواك محاط بقشرة .
- تأكل الأبقار أو الخنازير الأعشاب الملوثة تصل البيوض إلى الجهاز الهضمي
- تذوب قشرة البيضة في المعدة العائل الوسيط و يخرج الجنين
- يخترق الجنين جدار الأمعاء بأشواكه، يصل إلى الدم ثم إلى العضلات حيث يفقد الجنين الأشواك و يكبر حجماً ويتحول
- ويكون بهذه الحوصلة رأس دودة وعليها الممصات الأربعة و يطلق على هذا الطور اسم (حويصلي الذنب Cysticercus) تبقى هذه الحويصلات في العضلات .



د. فينا مصطفى حمود- جامعة طرطوس-كلية العلوم