



كلية العلوم

القسم : علم الحياة

السنة : الاولى

المادة : علم الحياة الحيوانية ٢

المحاضرة : الرابعة / عملي / د. فيينا

{{ مكتبة A to Z }}

مكتبة A to Z : Facebook Group

كلية العلوم ، كلية الصيدلة ، الهندسة التقنية

يمكنكم طلب المحاضرات برسالة نصية (SMS) أو عبر (What's app-Telegram) على الرقم 0931497960



جامعة طرطوس
كلية العلوم
قسم علم الحياة

علم الحياة الحيوانية (٢)
السنة الأولى-الفصل الثاني
د. فينا مصطفى حمود
الجلسة العملية الرابعة

د. فينا مصطفى حمود-جامعة طرطوس-كلية العلوم



د. فينا مصطفى حمود-جامعة طرطوس-كلية العلوم

شعبة الديدان المنبسطة platyhelminthes

الصفات العامة

- ✓ يتكون جسمها من ثلاث طبقات . أفرادها لا تحتوي على جوف عام .
- ✓ جسمها مفلطح في اتجاه ظهري بطني ، ذات تناظر جانبي .
- ✓ تتميز فيها منطقة أمامية رأسية ومنطقة خلفية ذيلية .
- ✓ قناتها الهضمية متفرعة في جميع أنحاء الجسم وقد تختفي عند بعض الأجناس .
- ✓ لها فتحة وحيدة هي فتحة الفم الأمامية، لا يوجد فتحة إست .
- ✓ جهازها الاطراحي عبارة عن خلايا لهابية منتشرة في الجسم .
- ✓ الجهاز العصبي: عقدتين عصبيتين أماميتين يمتد منهما حبلان عصبيان .
- ✓ حيواناتها خنثى (بعضها منفصل جنس) . جهازها التناسلي معقد .
- ✓ لا يوجد عندها جهاز دوران ولا تنفس .
- ✓ تعيش حياة حرة غير أن الكثير من أفرادها يعيش متطفلاً خارجياً أو داخلياً .

د. فينا مصطفى حمود-جامعة طرطوس-كلية

العلوم

تصنيف الديدان المنبسطة

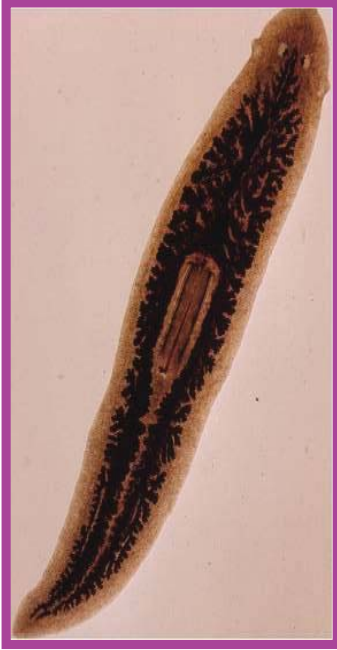
صف المثقوبات
Trematoda

صف المهترزات
Turbellaria

صف الشريطيات
Cestoda

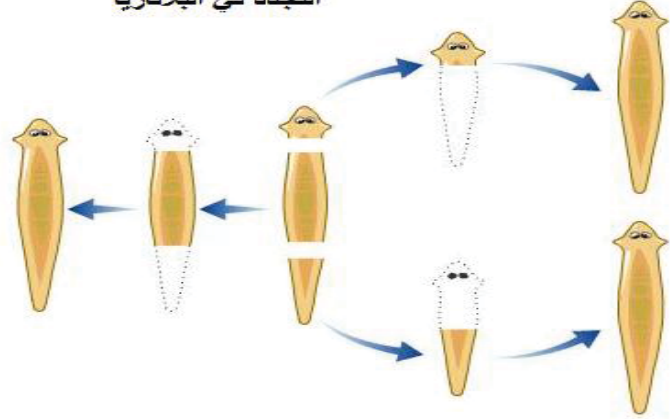
Planaria

صفائح اللمبة Turbellaria



- تعيش حرّة في المياه العذبة .
- دودة خنثى .
- لها قدرة كبيرة على التجديد .

التجدد في البلاتاريا



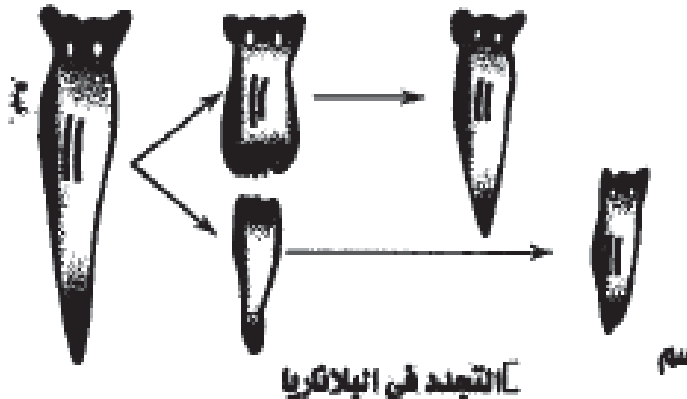
د. فينا مصطفى حمود-جامعة طرطوس-كلية العلوم

- متى تتكاثر البلاتاريا لاجنسياً ، و لماذا ؟.

في فصلي الخريف و الشتاء و ذلك لغياب الأجهزة التكاثرية فيها .

- كيف تتكاثر البلاتاريا

لاجنسياً ؟
يتّخَصَر جسم الدودة خلف المنطقة البلعومية ثم ينفصل إلى جزأين يجدد كل منهما أجزاؤه المفقودة .



سم

التجدد في البلاتاريا

د. فينا مصطفى حمود-جامعة طرطوس-كلية العلوم

• متى تتكاثر البلاناريا جنسياً ، و لماذا ؟.

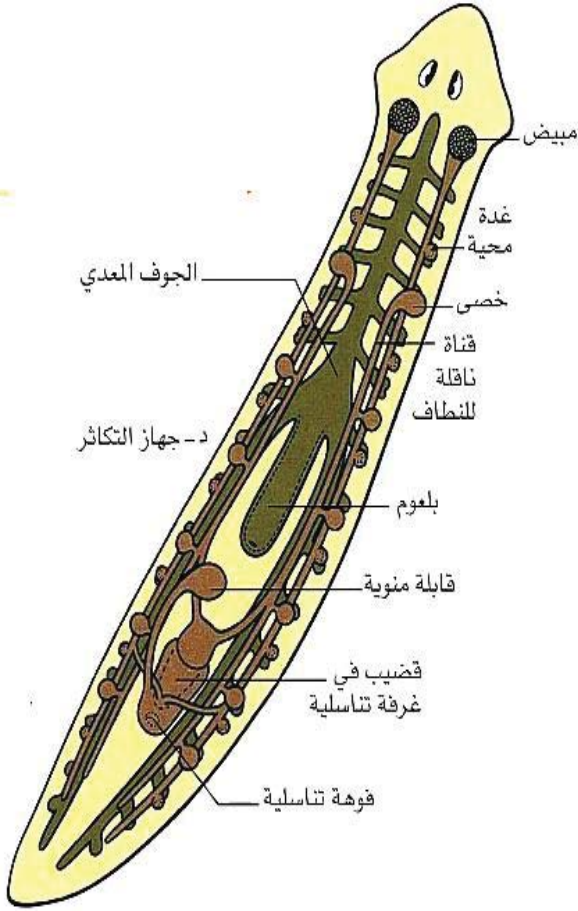
في فصلي الربيع و الصيف و ذلك لوجود الأجهزة التكاثرية فيها .

• فسر : بالرغم من أنّ البلاناريا دودة خنثى إلا أنّ الإلقاح فيها يكون متبادل ؟

لأنّ النطاف و البيوض لا تتضجان بنفس الوقت .

• ممّا يتألف الجهاز التناسلي الذكري ؟

• ممّا يتألف الجهاز التناسلي الأنثوي ؟



د. فينا مصطفى حمود-جامعة طرطوس-كلية العلوم

دورة الحياة الجنسية للبلاناريا

• بعد الإلقاح تتحرك البيوض الملقحة نحو

الأسفل في القناة الناقلة للبيوض .

• تتجمّع حولها خلايا المح التي تُفرز من الغدد المحية .

• تتجمّع البيوض مع الخلايا المحية ضمن

محفظة بروتينية تسمى الشرنقة .

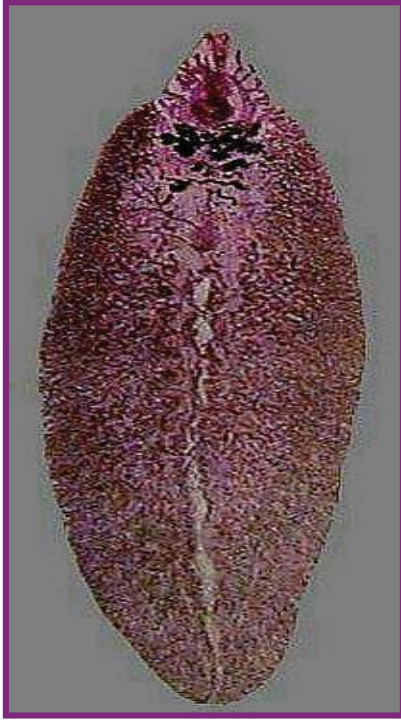
• تخرج الشرائق إلى الوسط الخارجي و تثبت بواسطة ساق تحت الحجارة .

• ثم تخرج منها الأجنة على شكل ديدان صغيرة تشبه البلاناريا.

د. فينا مصطفى حمود-جامعة طرطوس-كلية

العلوم

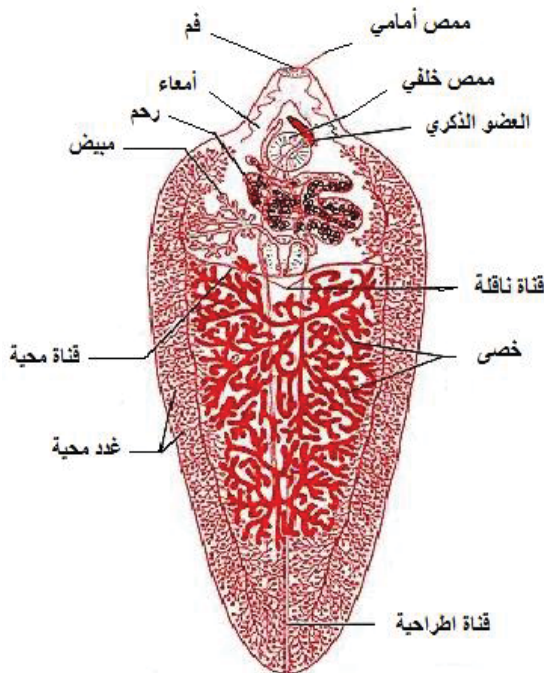
الدودة الكبدية *Fasciola hepatica*



- دودة مفلطحة ، تشبه ورقة الشجر، تعيش متطفلة على الأبقار الصفراوية لكبد المجترات.
- يغطي الجسم بجلد سميك.
- تمتلك ممصين أمامي و بطني للتثبت بجسم العائل .
- الفم يقع في مقدمة الجسم وقناة الهضم متفرعة إلى فرعين على شكل A .
- يقع الثقب الإطراحي في نهاية الجسم (لذا سمي بصف المثقوبات) .
- توجد الحلمة التناسلية بين الممصين حيث تفتح فيها .
- دودة خنثى .

د. فينا مصطفى حمود-جامعة طرطوس-كلية العلوم

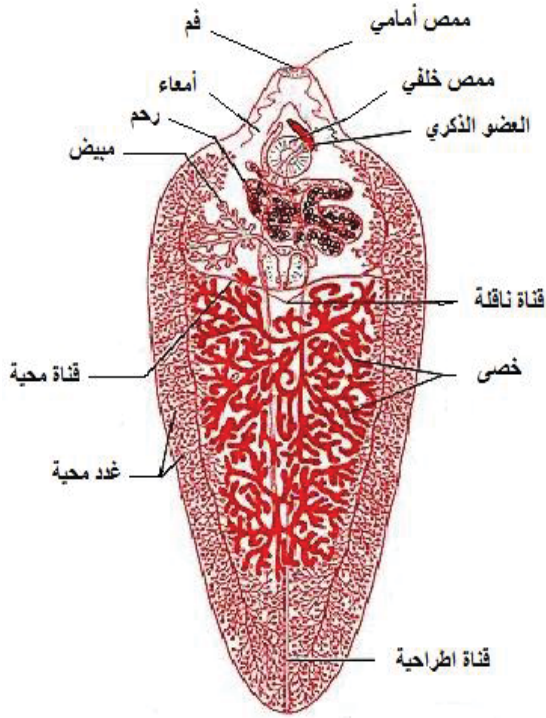
الجهاز التناسلي الذكري



- يتألف من خصيتين متفرعتين بشدة
- يخرج من كل خصية قناة ناقلية خصيوية .
- تتحدّ القناتان لتشكلا قناة دافقة مشتركة .
- تنتهي القناة الدافقة بالقضيب الذي يفتح إلى الخارج بفتحة ذكرية .

د. فينا مصطفى حمود-جامعة طرطوس-كلية العلوم

الجهاز التناسلي الأنثوي



• يتألف من مبيض صغير يقع بين الخصيتين

• يخرج منه قناة ناقلة للبيوض قصيرة .

• توجد غدتان محبتان متفرعتان .

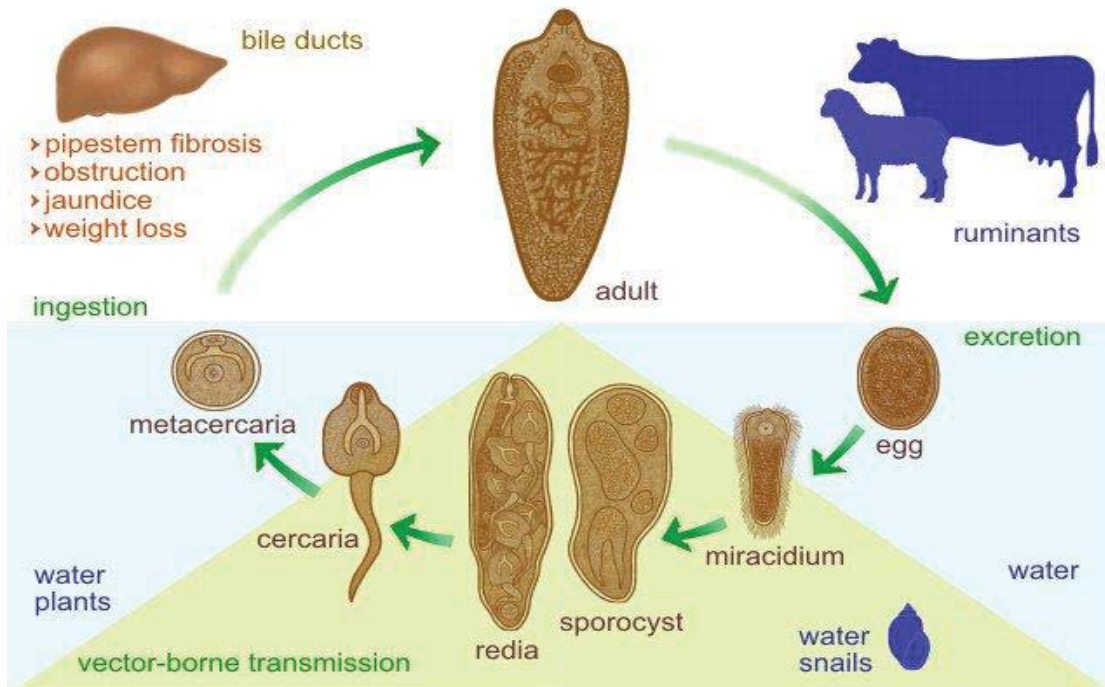
• يصدر عن كل غدة قناة ناقلة للمح تصب منتجاتها مع القناة الناقلة للبيوض في القلب البيضي .

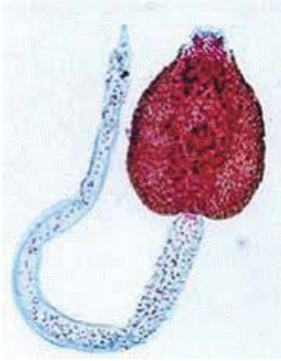
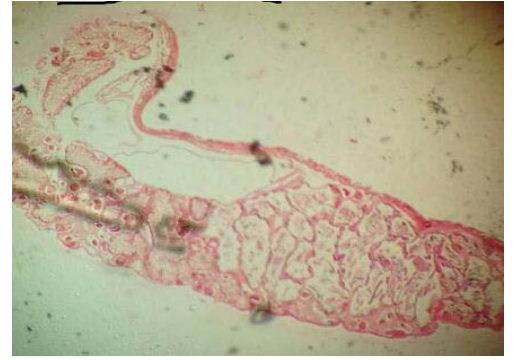
• يوجد على محيط القلب البيضي غدد قشرية تفرز قشرة البيضة .

• يخرج من القلب البيضي قناة طويلة هي الرحم الذي تنمو فيه البيوض .

• يُفتح الرحم بالقرب من القضيب بفتحة أنثوية .

دورة حياة الوريقة الكبدية *Fasciola hepatica*





د. فينا مصطفى حمود-جامعة طرطوس-كلية العلوم