



كلية العلوم

القسم : علم الحياة

السنة : الثالثة

المادة : كيمياء النسيج الحيوانية

المحاضرة : الاولى / عملي /

{{ مكتبة A to Z }}

مكتبة A to Z : Facebook Group

كلية العلوم ، كلية الصيدلة ، الهندسة التقنية

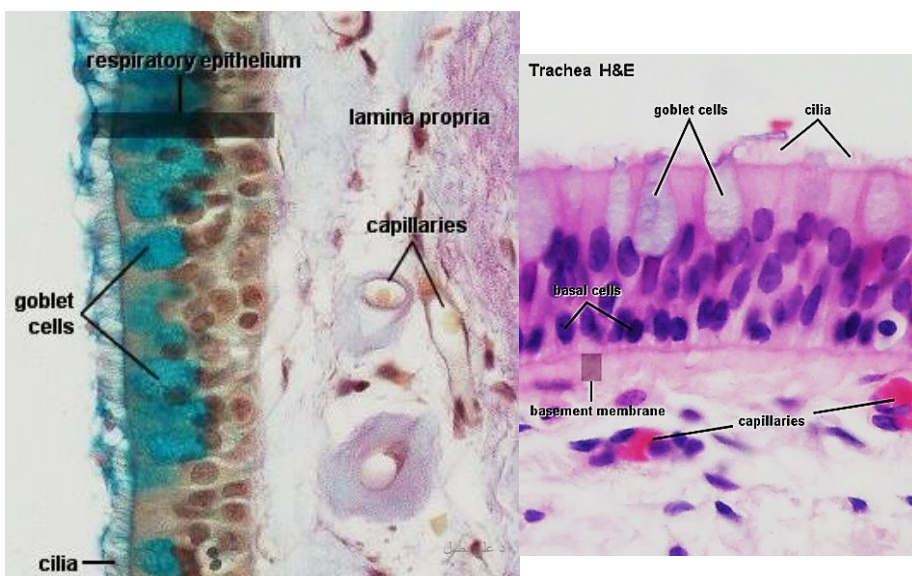
يمكنكم طلب المحاضرات برسالة نصية (SMS) أو عبر (What's app-Telegram) على الرقم 0931497960

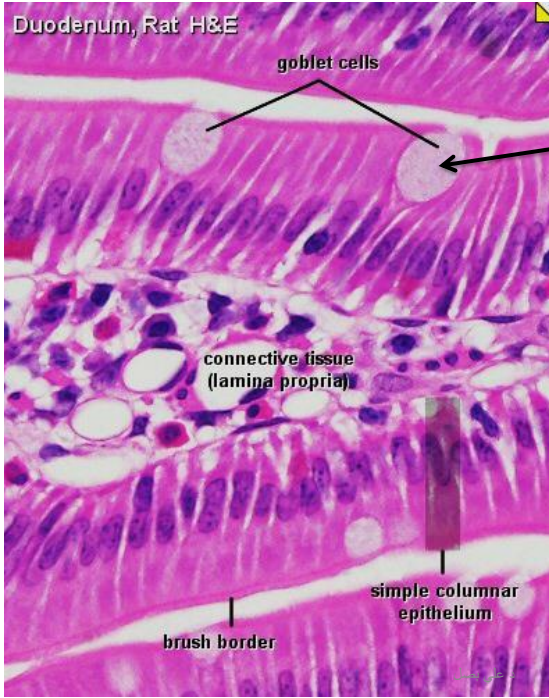
عملي كيمياء النسيج الحيوانية

- انواع الغدد القنوية
- ١- الغدد القنوية وحيدة الخلية
- ٢- الغدد القنوية متعددة الخلايا
- ٣- تصنيف الغدد القنوية
- الغدد الصم

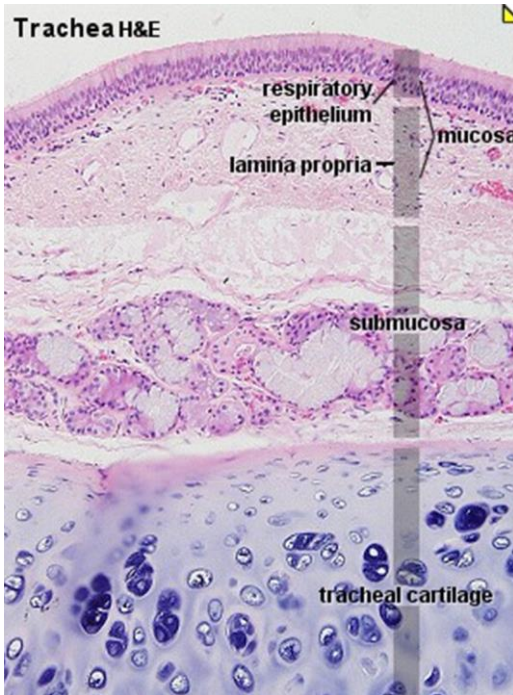
د علي بصل

خلايا كوبليت (غدة كاسية وحيدة الخلية) طلائية الرغامى في الجهاز التنفسي

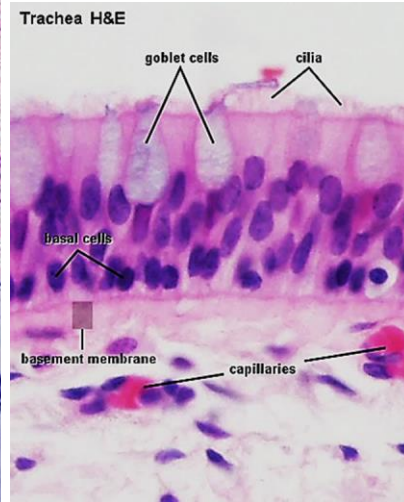




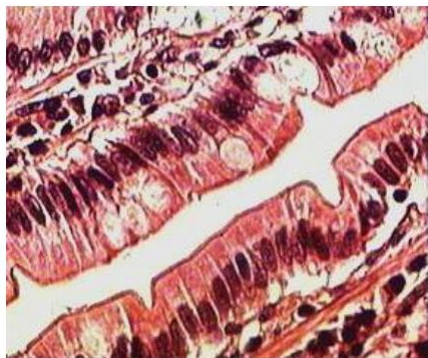
الغدد القتوية
غدة كاسية وحيدة الخلية
خلايا كوبليت (مخاطية)
في طلائية الاثني عشر



مقطع بجدار الرغامى



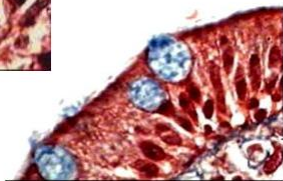
الغدة الكاسية * الملون مختلف



تلوين هيماتوكسيلين ايوزين



تلوين بأحمر كارمن

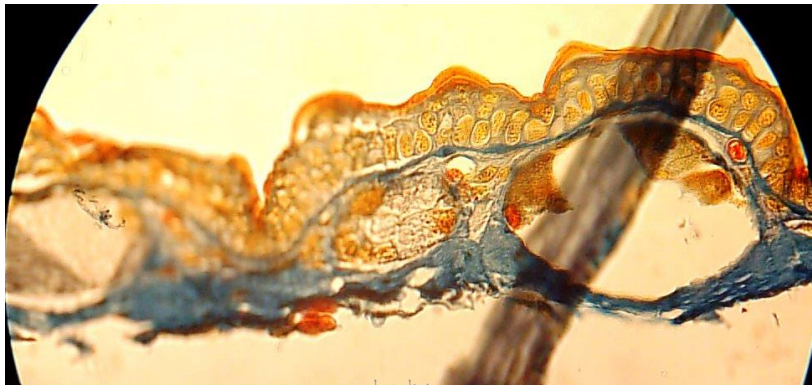


تلوين مالوري

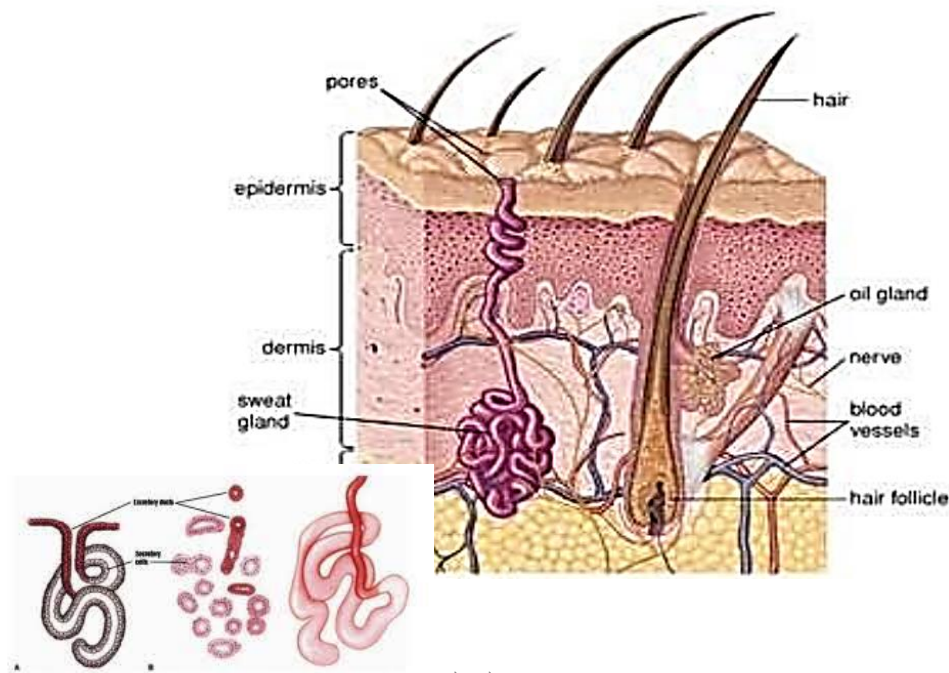
د علي بصل

غدد متعددة الخلايا الغدد الحويصلية في جلد الضفدع

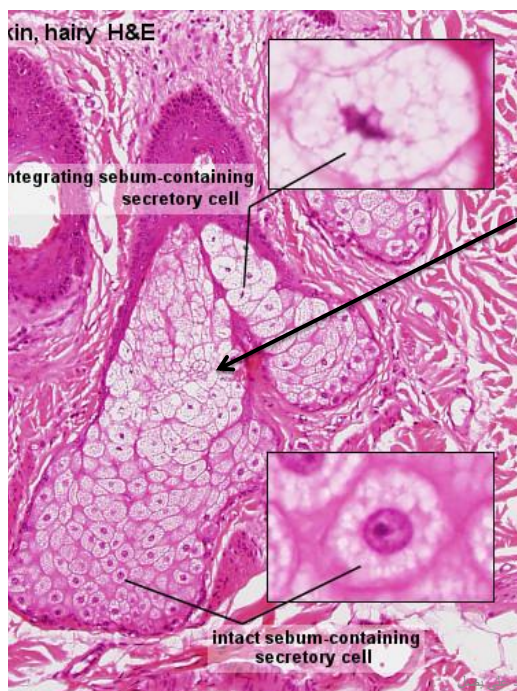
- غدد مصلية – مفرزات مصلية
- غدد مخاطية – مفرزات مخاطية



د علي بصل



د علي بصل



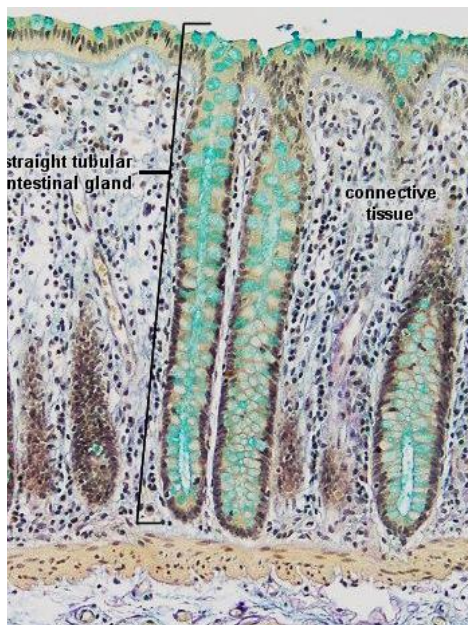
غدة دهنية (متعددة الخلايا)

- غنية متفرعة

- تفتح القناة المفرغة

على جريب الشعرة

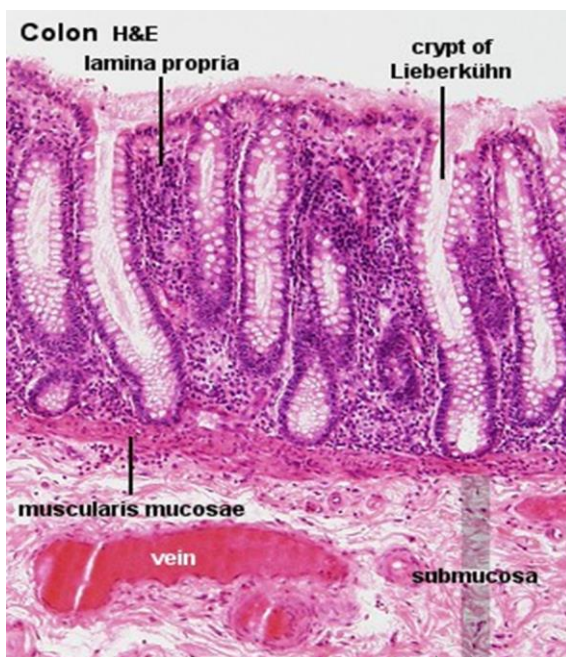
في جلد الثدييات



د علي بصل

بنية جدار القولون

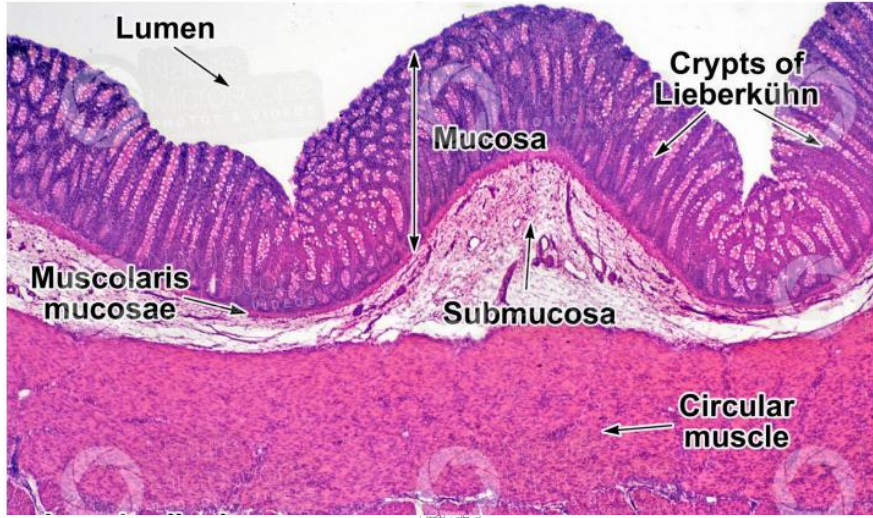
- الطبقة المخاطية وفيها:
- (غدد متعددة الخلايا)
- الغدد القنوية ذات الإفراز الخارجي
- غدد ليبركون توجد في
- مخاطية الامعاء
- غدد بسيطة انبوبية مستقيمة
- تصب المفرزات في لمعة الامعاء
- بقناة افراغ واحدة مستقيمة
- وليست متفرعة او ملتفة



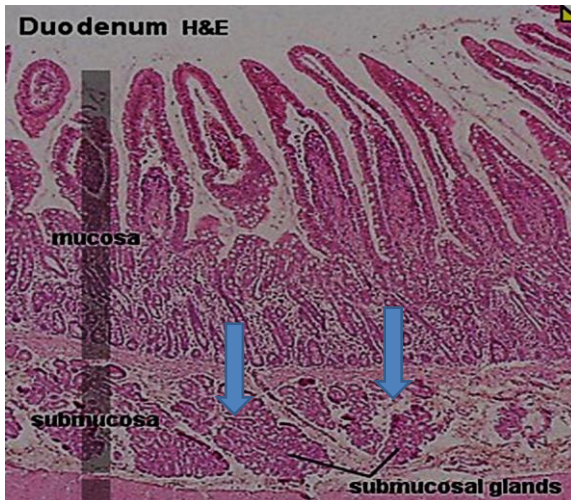
د علي بصل

- غدد بسيطة
- انبوبية مستقيمة
- غدد ليبركون
- جدار الكولون
- ١- طبقة مخاطية
- ٢- عضلية مخاطية
- ٣- طبقة تحت مخاطية

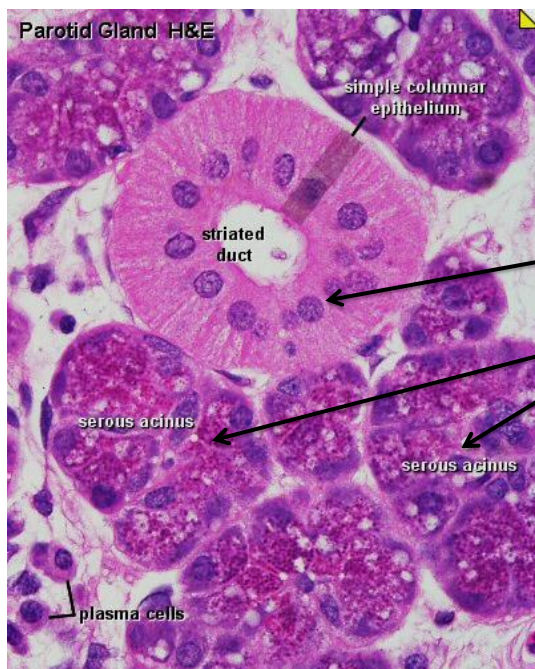
مقطع في الأمعاء الغليظة



الغدد القنوية متعددة الخلايا

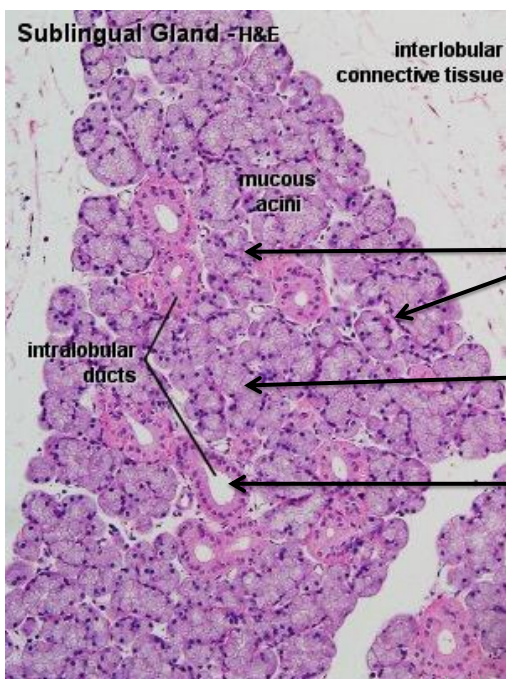


- غدد مركبة
- انبوبية متفرعة
- غدد برونر
- الطبقة تحت المخاطية
- الاثني عشر



د علي بصل

- غدة مركبة عنابية
- من الغدد اللعابية
- الغدة النكفية
- قناة مفرغة
- الحويصلات
- مفرزاتها مصلية



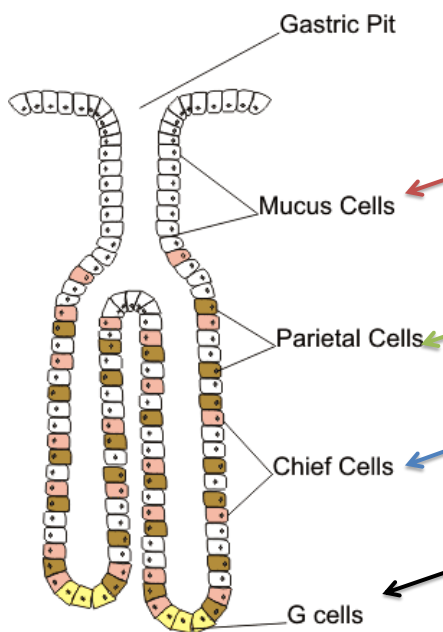
د علي بصل

- الغدة اللعابية
- غدة تحت لسانية
- مركبة انبوبية عنابية
- مفرزات مخاطية
- عنبات
- قناة مفرغة

الغدة الثديية (البنية)



- غدد مركبة حويصلية انبوية
- تكون الحويصلات صغيرة
- ومغلقة في حالة الراحة
- تكون الحويصلات كبيرة
- مخربة
- او متحدة في حالة النشاط

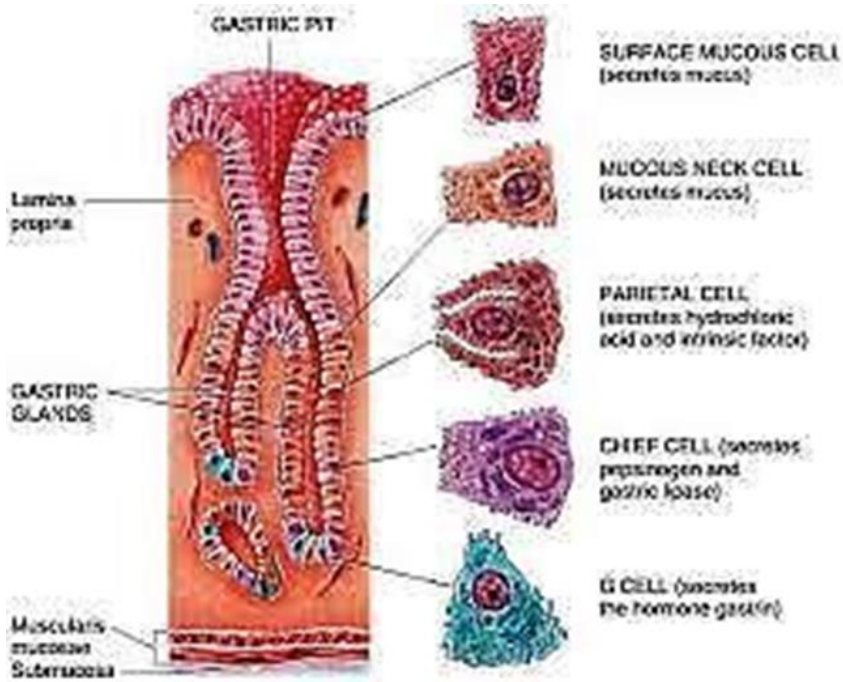


الغدد المعدية

- خلايا مخاطية
- خلايا هامشية
- خلايا شيف
- خلايا G (صماء)

Frank Boumphey M.D. 2009

د علي بصل



المحاضرات المطلوبة عن المجهر

- ١- مقطع في الرغامى - وحيدة الخلية انبوبية - **الغدد الكاسية** - **كوبليت**
- ٢- مقطع في **الامعاء الدقيقة** - يظهر الغدد الكاسية - كوبليت
- ٣- مقطع في جلد الضفدع - غدد كثيرة الخلايا انبوبية - يظهر **الغدد الحويصلية (المصلية والمخاطية)**
- ٤- مقطع في جلد الثدييات - غدد انبوبية حويصلية متفرعة **كالغدد الدهنية** - غدد انبوبية ملتفة **كالغدد العرقية**
- ٥- مقطع في الاثني عشر - غدد انبوبية متفرعة **كغدد برونر** في الطبقة تحت المخاطية

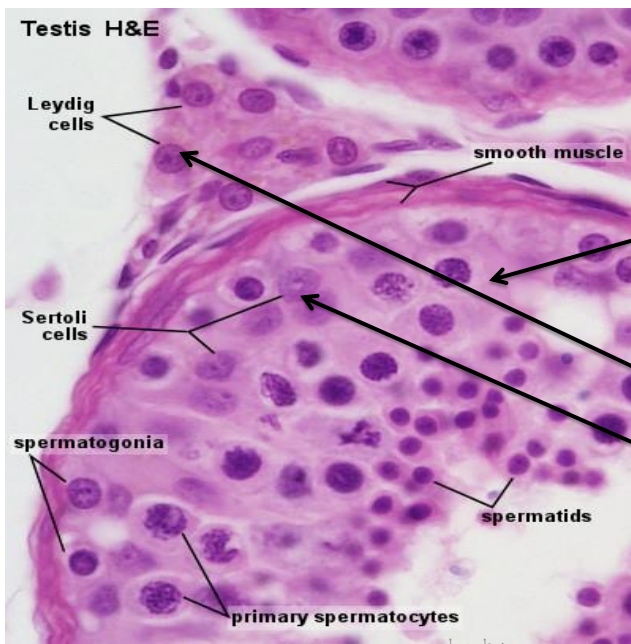
- ٦-- مقطع في الامعاء الغليظة – غدد انبوبية مستقيمة
- **كغدد ليبركون** في الطبقة المخاطية
- ٧- مقطع في الغدد اللعابية
- **الغدة النكفية** – عنبية
- **الغدة تحت اللسانية** – انبوبية عنبية متفرعة
- ٨- مقطع في **الغدة الثديية**
- انبوبية حويصلية متفرعة
- حويصلات الغدة صغيرة وقليلة في حالى الراحة
- حويصلات الغدة كبيرة متصلة في حالة النشاط
- ٩- **خلايا افرازية** بانواع مختلفة في جدار معدة الثدييات

د علي بصل

الغدد المختلطة

- ١- الخصية – انتاج الاعراس الذكورية + افراز الهرمونات الذكورية (testosterone)
- ٢- المبيض – تشكيل الجريبات مع البويضة الانثوية + افراز الهرمونات الانثوية (البروجستيرون) progesterone
- ٣- البنكرياس – عنبات تفرز الانزيمات الهاضمة + جزر لانغرهانس تفرز هرمونات (الانسولين)

د علي بصل



غدة مختلطة

-الخصية

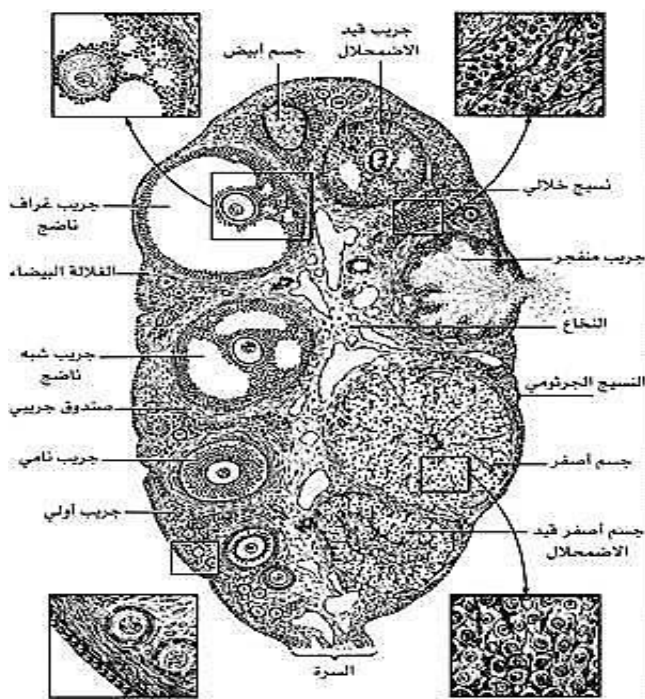
-الانبوب المنوي

-مراحل تشكّل

النطاف

-خلايا ليدغ

-خلايا سيرتولي



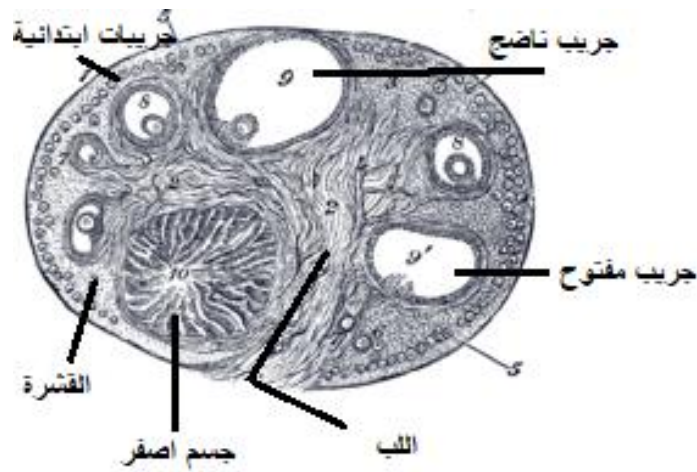
• غدة مختلطة

• المبيض

• مراحل الجريب

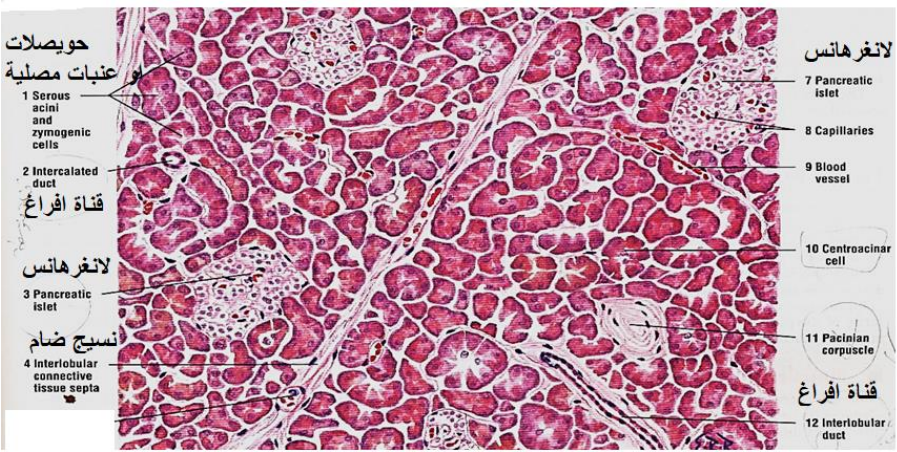
• الجسم الاصفر

تركيب المبيض

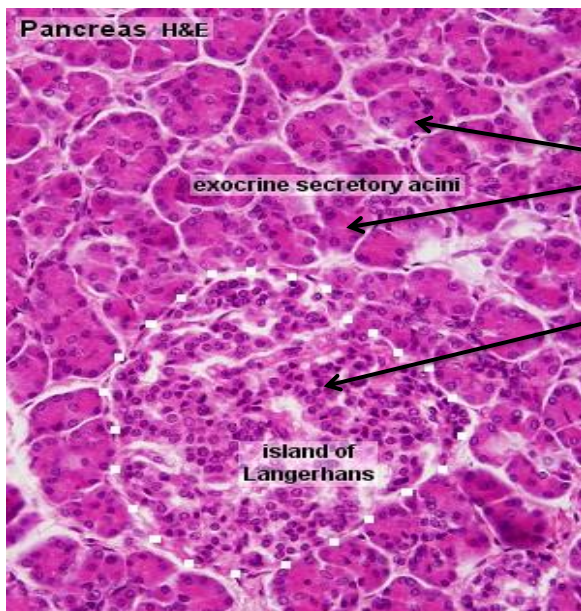


د علي بصل

غابات افرازية(خارجي) – جزر لانغرهانس (داخلي)



د علي بصل



غدة مختلطة

- البنكرياس

- حويصلات

ذات افراز خارجي

- جزر لانغرهانس

ذات افراز داخلي

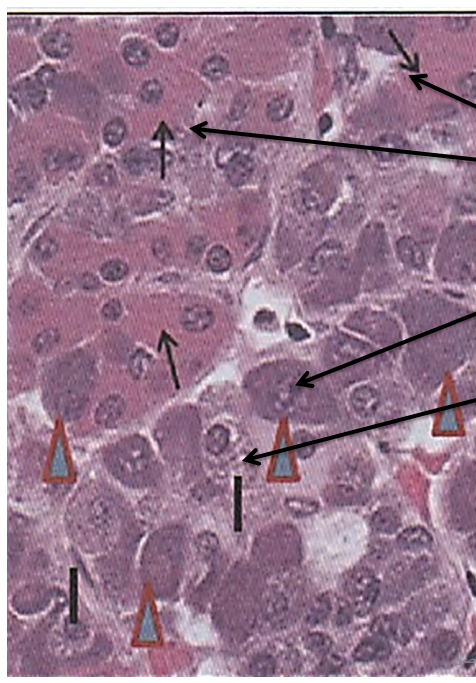
هرمون الانسولين

د علي بصل

الغدد الصم

- الغدة النخامية
- الغدة الدرقية
- الغدد جارات الدرق
- الغدة الكظرية
- الغدة الصنوبرية
- غدة التيموس - الصغترية

د علي بصل

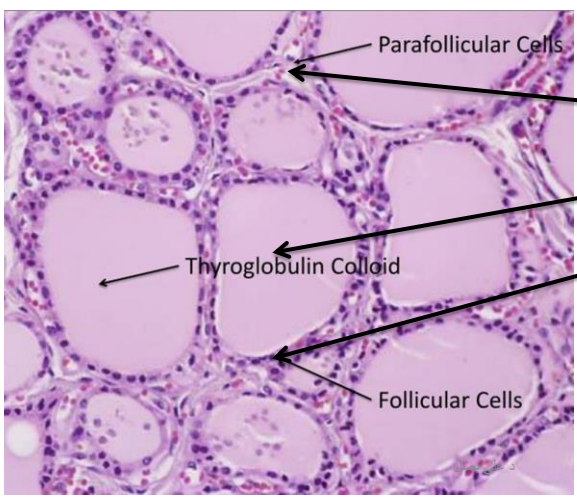


خلايا نسيج الفص الامامي للغدة النخامية

- خلايا محبة للحموض
- خلايا محبة للالاساس
- خلايا كارهة للالوان

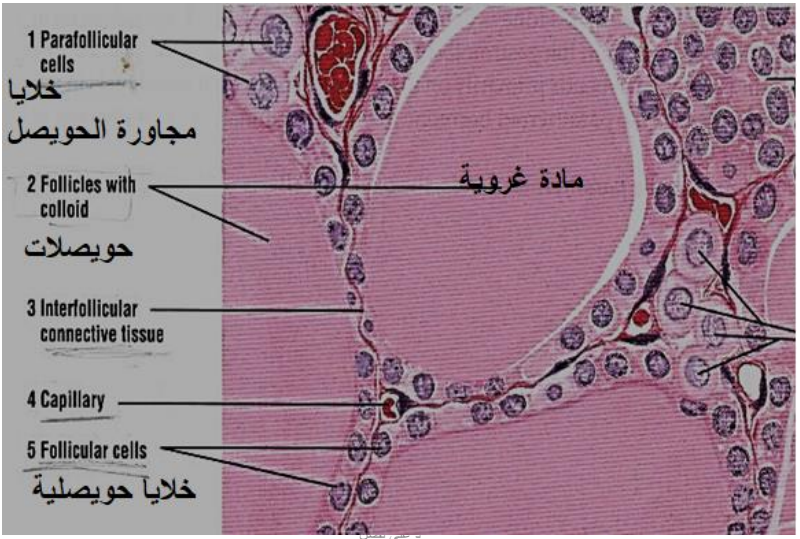
الغدة الدرقية

- حويصلات الغدة الدرقية

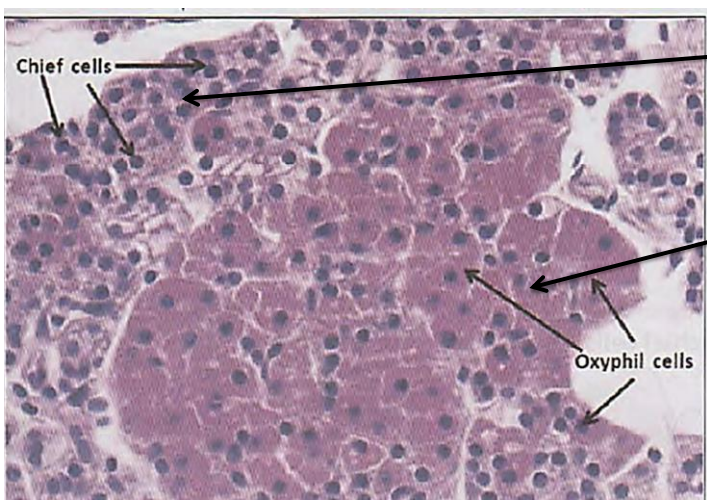


- خلايا متجاورة الحويصل
- غلوبولين درقي
- خلايا بطانية

الخلايا مجاورة الحويصل والخلايا الحويصلية



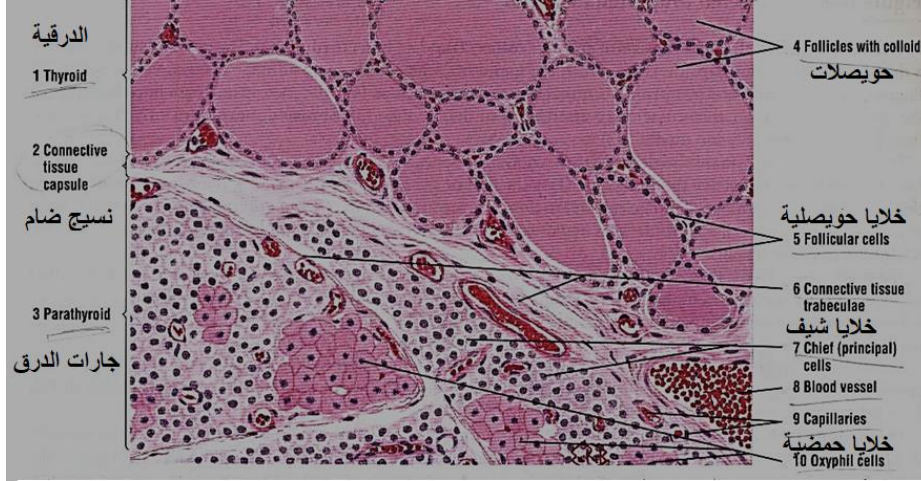
الغدد جارات الدرق



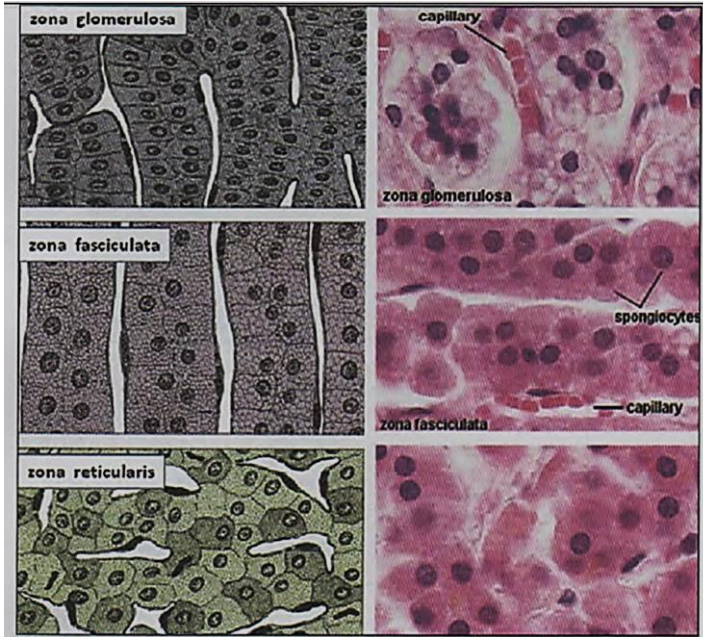
- خلايا شيف
- خلايا محبة
- للحموض

د علي بصل

مقطع في الغدة الدرقية وجارات الدرق



د علي بصل

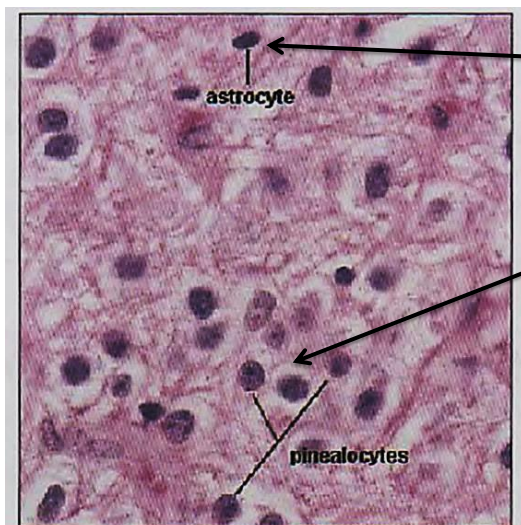


الغدة الكظرية

- القشرة
- اللب
- تتكون القشرة من
 - ١- حبيبية
 - ٢- حزامية
 - ٣- شبكية

د علي بصل

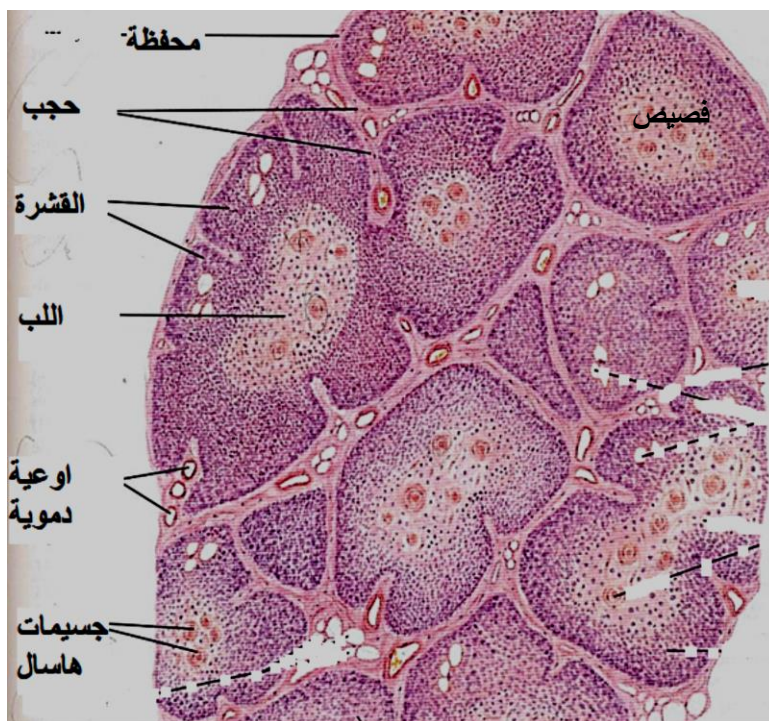
الغدة الصنوبرية



- خلايا نجمية
- صغيرة الحجم

- خلايا صنوبرية
- كبيرة الحجم

د علي بصل



- غدة
- التيموس